

제품보증서

보증기간: 20년 월 일 ~ 20년 월 일 까지
(구입일로부터 1년)

판매처:

주소:

회사명:

부서:

본사: (주)현대오피스 우편번호: 306-826

주소: 대전광역시 대덕구 한밭대로 1176 (중리동 252-1) 현대오피스빌딩

전화: 1566-3445 팩스: 042-621-2583

◆보증규정◆

1. 보증기간 개시일은 기기 납품일로부터 시작됩니다.
2. 보증기간 내에 고객이 정상적으로 사용하던 중 기계의 결함으로 인해 고장이 발생한 경우에만 보상수리를 1년간 해드립니다.
3. 아래 사항의 경우에는 무상수리 대상에서 제외됩니다. 유의하시기 바랍니다.
(무상수리 제외시 유상수리 해드립니다.)
 - ① 첨부된 사용설명서의 설명을 준수하지 않은 사용자의 부주의에 의한 고장
 - ② 고장의 원인이 본 기계 이외의 외부요인에 의한 경우
 - ③ 고객이 기기를 임의로 개조, 분해하여 발생한 고장일 경우
 - ④ 구입 후 운반이나 이동시의 고장일 경우
 - ⑤ 본 보증서의 제시가 없는 경우
 - ⑥ 제본용 표지대신 OHP필름을 사용한 경우
 - ⑦ 제본용 표지를 따로 천공하지 않은 경우
 - ⑧ 1회 권장 천공매수로 천공작업을 하지 않은 경우
4. 본 보증서는 국내에서만 유효합니다.

◆A/S◆

1. 무상수리 보증기간 경과 후의 정기점검 및 고장수리는 수리요청에 의해 실시하며 유상수리를 원칙으로 합니다.
2. AS는 택배 이용을 기본으로 합니다.
제품수리를 위해 현대오피스 AS센터(1566-3445)로 전화주신 후 C)택배를 이용하여 제품을 보내주시기 바랍니다.
본 제품은 방문 및 출장 서비스는 지원하지 않습니다.

업무시간: 월요일~금요일(법정공휴일 제외) AM 9:00 ~ PM 6:00
제품구입 · 소모품 구입 - <http://www.hd2.co.kr>
현대오피스 고객센터 - 1566-3445

사무기기 전문기업
현대오피스(주)

현대오피스 플라스틱링 제본기

Bind CS-5015 제품사용설명서

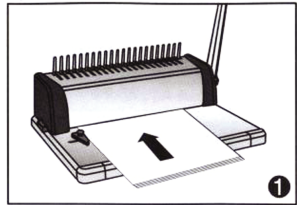


사무기기 전문기업
현대오피스(주)

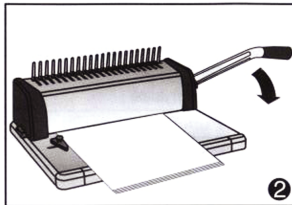
구조 및 부분명칭



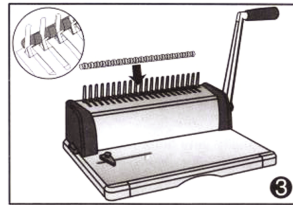
제본방법



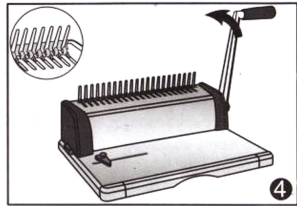
1. 원고의 크기에 맞추어 천공틀에 원고를 넣습니다.



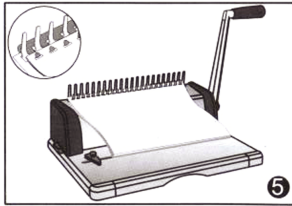
2. 천공핸들을 당겨 원고를 천공합니다.



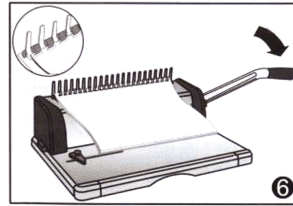
3. 천공핸들이 수직이 되도록 한 다음 제본틀에 플라스틱 링을 걸어줍니다.(링이 열리는 부분이 위로 향하게, 고리가 제본기 뒤를 향하게 걸어줍니다.)



4. 천공핸들을 뒷쪽으로 당기면 링이 벌어집니다.



5. 벌어진 링에 원고를 결합시켜 줍니다.



6. 핸들을 수직으로 당겨주면 제본이 완성됩니다.

제품 사양

모델명	Bind CS-5015
최대전공매수	1회 18매 (75g 기준)
최대제본매수	450매
제본규격	A4 이하용지 제본
천공수	21홀
제품크기	430 X 320 X 180mm
제품무게	6.5kg
기타 기능	천공마진 조절기능(2.5~5.5mm)

플라스틱링 호수별 제본매수 (권장 사용매수)

링 크기	6mm	8mm	10mm	12mm	14mm	16mm	18mm
제본매수	2~20매	21~35매	36~45매	46~80매	81~100매	101~120매	121~130매
	20mm	22mm	25mm	28mm	32mm	38mm	45mm
	121~140매	141~170매	171~200매	201~240매	241~275매	276~310매	311~350매
							351~420매

▶ 플라스틱링 제본기는 스트립을 겸용으로 사용하실 수 있습니다.

사용시 주의사항

1. 구입 후 사용설명서를 꼭 읽고 사용하세요.
2. OPH필름의 사용은 고장의 원인이 되니 제본 전용표지를 사용해주세요.
3. 최대 천공량의 60% 이내에서 사용하시면 더 오래 고장없이 사용가능합니다.
4. 표지는 한장씩 천공해주세요.
5. 파지함(쓰레기통)은 자주 비워야 고장이 없습니다.
6. 제본기 사용시 평평한 바닥이나 책상에서 사용하세요.
7. 더 자세한 설명은 www.hd2.co.kr 홈페이지 동영상 참고하세요.

★ 제품을 처음 이용하실 때 물어나오는 윤활유와 테스트 종이조각은 천공날의 보호와 테스트를 위해 사용된 것입니다. 처음 제품 사용전에 5~6회 테스트종이로 윤활유를 제거하고 사용하십시오. 중고제품이 아닌 새 제품이니 안심하고 사용하세요★