

제품보증서

보증기간 : 20 년 월 일 ~ 20 년 월 일 까지 (구입일로부터 1년)

판 매 처 :

주소 :
연락처 :

본 사 : 현대오피스

우편번호 : 34428

주소 : 대전광역시 대덕구 한밭대로 1176 현대오피스빌딩

전화 : 1566-3445

팩스 : 042-635-2895

◆보증규정◆

1. 보증기간 개시일은 기기 납품일로부터 시작됩니다. (물품수령날짜)
2. 보증기간 내에 고객이 정상적으로 사용하던 중 기계의 결함으로 인해 고장이 발생한 경우에만 무상수리를 1년간 해 드립니다. (소모성 부품 제외)
3. 아래 사항의 경우에는 무상수리 대상에서 제외됩니다. 유의하시기 바랍니다.
(무상수리 제외시 유상수리로 진행됩니다.)
 - ① 첨부된 사용설명서의 설명을 준수하지 않은 사용자의 부주의에 의한 고장
 - ② 고장의 원인이 본 기계 이외의 외부요인에 의한 경우 (천재지변, 정전 등)
 - ③ 고객이 기기를 임의로 개조, 분해하여 발생한 고장일 경우
 - ④ 구입 후 운반이나 이동시의 파손이나 고장일 경우
 - ⑤ 본 보증서의 제시가 없는 경우
4. 본 보증서는 국내에서만 유효합니다.
5. 교환,반품은 제품수령후 7일 이내에 박스파손없는 미개봉 상태일 때 가능합니다.

◆A/S규정◆

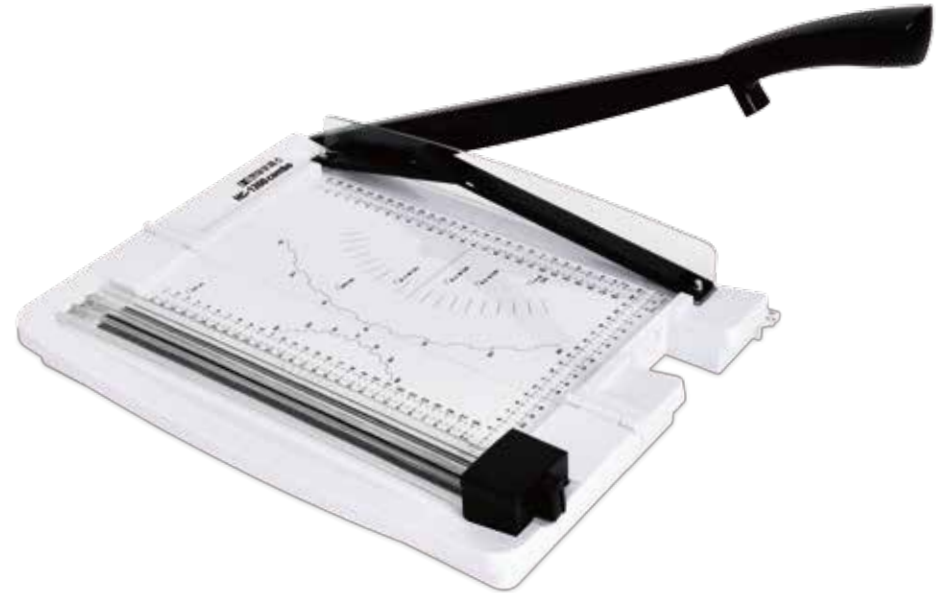
1. 무상수리 보증기간 경과 후의 정기점검 및 고장수리는 수리요청에 의해 실시하며 유상수리를 원칙으로 합니다.
2. A/S는 택배이용을 기본으로 합니다.
제품수리를 위해 현대오피스 A/S센터 (1566-3445)로 전화주신 후 CJ택배를 이용하여 제품을 보내주시기 바랍니다. 본 제품은 방운 및 출장 서비스는 지원하지 않습니다.
3. 본 품질보증서와 박스, 품 훼손시 교환 및 환불이 불가합니다.

자세한 사용방법이나 A/S 관련문제는 홈페이지 www.hd2.co.kr에서 확인해주세요.

현대오피스 트리머+작두형 재단기

HC-1200 Combo

제품사용설명서



구조 및 부분명칭



제품을 처음 사용하실 때 묻어나오는 윤활유는 재단날의 보호를 위해 사용된 것입니다. 최초 제품 사용 전 5~6회 테스트중이로 윤활유를 제거하고 사용하세요. 중고제품이 아닌 새 제품이니 안심하고 사용하세요.

제품 사양



모델명	HC-1200 Combo	
재단폭	320mm (A4)	
재단능력 (75g 기준)	작두	1회 12매
	직선재단	1회 12매
	곡선재단	1회 7매
	점선재단	1회 7매
규격	568×343×82mm	
제품무게	1.23kg	

A/S 신청전 꼭 확인해 주세요!

택배 접수시 메모할 내용 (정확한 기재)	제품 모델명	모델명 확인이 불가능할 경우 제품명칭을 적어주세요. (세단기,코팅기 등)
	보내시는 분 성함	회사제품의 경우, 회사명, 부서명, 성함을 적어주세요.
	보내시는 분 전화번호	일반전화의 경우, 내선번호를 적어주세요.
	보내시는 분 주소	수리 후 제품을 받으실 주소가 다를 경우, 메모를 해 주세요.
	제품 구매일	구매일자 확인이 어렵다면 대략적인 구입시기를 적어주세요.
고장증상 및 요구사항	제품증상을 적어주시면 보다 빠른처리가 가능합니다.	
택배 보내실 곳	택배 보내실 주소	대전광역시 대덕구 한밭대로 1176 현대오피스빌딩 1층 A/S센터
	전화번호	1566-3445 내선번호 4번
	받는사람	현대오피스 서비스센터

택배이용시 주의사항

1. 구입일로부터 1주 (7일) 이내에 발생한 문제에 대해서는 왕복 택배비를 본사에서 부담합니다. 이 경우 CJ택배(편의점택배 제외)를 이용하여 착불 발송하셔야 하며, 타 택배를 이용하여 착불 발송하실 경우 택배비가 청구될 수 있습니다.
2. 구입일로부터 1년 이내의 제품이라도 초기불량을 제외한 제품의 경우 보내주실 때 택배비는 고객님의 부담하에 부담하셔야 합니다. CJ택배(편의점택배 제외) 를 이용해 주시기 바랍니다.
3. 초기불량을 제외한 수리가 필요할 시 왕복 배송비는 고객님의 부담하에 부담하셔야 합니다.
4. 초기불량이라도 타 택배를 이용해 착불로 발송하실 경우 택배비를 청구할 수 있습니다.
5. 제품발송시 제품 본체만 발송해주시면 됩니다. 전원선이나 구성품 등을 동봉하실 경우 누락되어 발송될 수 있으며, 배송비가 청구될 수 있습니다.
6. 제품이 파손되지 않도록 견고한 포장을 부탁드립니다. 간혹 완충포장이 되어있지 않아 배송중 파손되는 경우가 있습니다. 이 경우, 처리기간이 오래 걸리거나 어려울 수 있습니다.
7. 처리기간은 CJ택배 기준으로 당일처리와 당일 발송처리를 기준으로 진행하지만, 처리가 늦어질 경우 유선상으로 연락드려 처리일자를 안내해 드립니다.
8. 제품의 A/S는 센터에 직접 방문하시거나 택배접수만 진행하고 있으며, 출장서비스는 지원되지 않습니다. (일부품목 제외)
9. 제품 입고 후 연락이 되지 않거나 정보누락 등으로 미발송된 기계의 경우, 입고일로부터 1개월간 보관 후 소유권은 본사로 귀속됩니다.
10. 택배를 제외한 퀵서비스나 버스, 화물 등 타 배송수단을 이용할 시 배송비는 고객님의 부담하에 부담하셔야 합니다.
11. 당사에서는 서비스 기간동안 사용할 대체품 제공이 불가합니다.
12. 제본기와 천공기의 천공날, 문서세단기의 칼날, 기어, 베어링류는 소모품으로 1년무상 A/S기간에서 제외됩니다.

무상 서비스 기준

무상보증기간 중 정상적인 사용중에 발생한 성능 또는 기능상의 고장이 발생한 경우

유상 서비스 기준

1. 무상서비스 기간 종료 후 제품의 점검이나 부품교체 등 수리가 필요한 경우 당사 규정에 의거해 수리비를 청구할 수 있습니다.
2. 무상서비스 기간이내라도 제품의 임의분해 및 파손 등 명백한 소비자 과실이 있을 경우 수리비를 청구할 수 있습니다.
3. 제품의 운반이나 배송 도중 파손이나 부품누락 등 부품 교체를 필요로 하는 경우 수리비를 청구할 수 있습니다.

현대오피스 교환 및 반품안내

교환/반품(환불) 절차

1. 서비스센터 유선상담& 게시판 문의	2. 서비스센터 교환/반품 선택	3. CJ택배 이용 제품 수거	4. 현대오피스 제품 도착	5. 제품확인 제품확인 후 교환/환불처리
-----------------------------	----------------------	---------------------	-------------------	------------------------------

교환/반품(환불) 방법

전화상담 후 교환/반품을 신청해 주시면 신속히 처리해 드리겠습니다.
임의로 상품을 보내신 경우 확인과정 처리가 늦어질 수 있습니다.

1. 교환/반품을 원하시는 경우, 반드시 **CJ택배를 이용**해주세요. 타 택배사를 이용하여 착불로 보내실 경우 차액이 청구되니 참고해주시기 바랍니다.
2. 교환/반품을 원할 시 **상품수령 후 7일 이내**에 홈페이지 '질문과답변' 게시판 혹은 고객센터로 연락을 주시고 제품을 보내주세요.
3. 교환/반품시 **제품을 처음 받으셨던 상태와 동일하게 포장**해서 보내주세요.
4. 교환/반품 **사유를 기재하신 후 제품과 동봉**하여 보내주세요.
5. 고의로 상품을 훼손하신 경우 검수 후 별도의 연락없이 반송될 수 있습니다.

교환/반품(환불)이 불가능한 경우

반품을 원하실 경우 상품구매시 증정된 사은품까지 모두 함께 보내주셔야합니다. 사은품 누락시 반품이 불가능합니다.

1. 기간경과 : **상품수령 후 7일을 초과한 경우** 제품을 사용하지 않으셨더라도 교환/반품이 불가능합니다.
2. 제품훼손 : 고객의 부주의 또는 **제품을 사용하여 상품의 가치가 상실된 경우**
3. 포장 개봉시 포장에 손상이 되어 상품의 가치가 상실된 경우
4. 품질테스트 : 문서세단기, 제본기, 천공기는 제조과정에서 전 제품 품질테스트를 하고 있습니다. 테스트 후 미처 제거하지 못한 종이조각이 있을 수 있지만, 사용하던 제품이 아니며 반품사유가 되지 않습니다.
5. 주문제작상품 : **상품제작에 들어가는 주문제작상품**
6. 상품색상은 모니터 해상도에 따라 차이가 있을 수 있으므로 본 사유는 교환/반품이 불가능합니다.

제품특징



한 대의 기기로 작두식 재단과 트리머 재단을 할 수 있어 실용적인 제품입니다.

트리머 재단기 부분을 90도로 세워주신 뒤 가볍게 들어 올려주면 트리머 재단기와 작두형 재단기가 분리됩니다.
(*힘을 과하게 줄 경우 제품손상의 원인이 됩니다.)

* 작두식 재단 - 1회 최대 12매

* 트리머식 재단 - 직선 : 12매 / 곡선, 절취선 : 7매

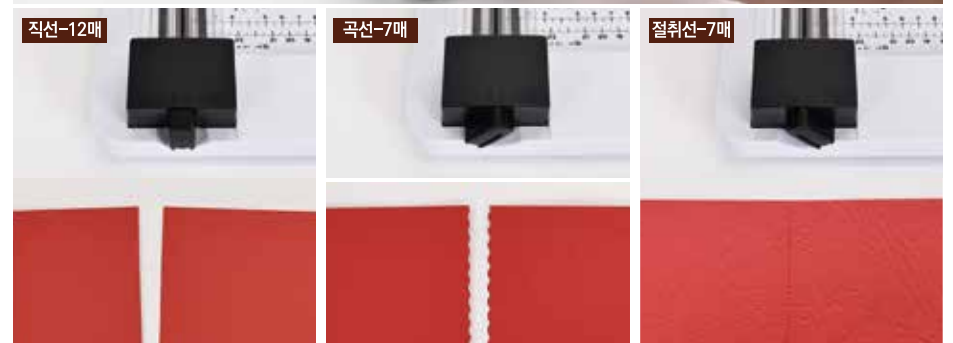
트리머 커팅 모양



직선-12매

곡선-7매

절취선-7매



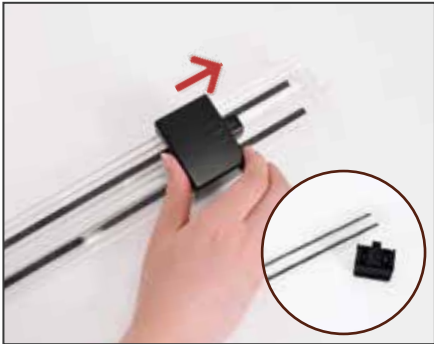
트림머 칼날 교체방법



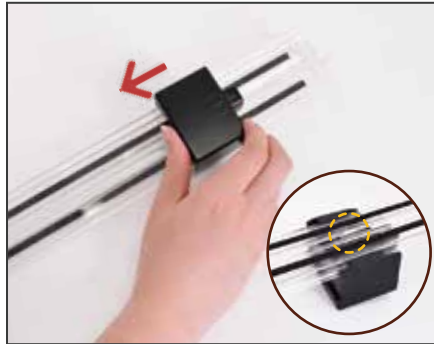
1. 레일을 고정하고 있는 나사를 풀어줍니다.



2. 가이드레일을 위로 잡아당겨 분리해줍니다.
(반대쪽도 분리해줍니다.)



3. 위 이미지와 같이 칼날을 화살표 방향으로 빼줍니다.



4. 새 칼날로 교체 후 다시 조립해줍니다.
(* 칼날 교체시 레일 사이로 나와있는 칼날을 조심하여 교체해주세요.)



5. 칼날을 교체해준 후 위의 과정을 반대 순서로 가이드레일을 재단기에 조립해줍니다.



6. 제품 끝쪽 재단가이드 레일의 나사를 조여줍니다.

트림머 재단목 교체방법

* 가이드레일 분리 방법과 조립방법은 칼날 교체방법 1/2/5/6번과 동일합니다.



1. 작은 드라이버를 이용해 재단목 가장자리 홈 부분에 끼워서 재단목을 들어올려줍니다.



2. 사용하던 재단목을 들어올려 재단기에서 분리해줍니다.



3. 새 재단목을 홈에 맞추어 끼워준 후 가이드 레일을 조립해줍니다.



주의사항

1. 어린이의 사용을 금지합니다.
2. 최대 재단량의 60% 이내에서 사용하시면 더욱 오래 고장없이 사용 가능합니다.
3. 보관시 세워두지 말고 눕혀서 보관해 주세요.
4. 칼날이 날카로우니 사용시 주의해서 사용해주세요.