

제품보증서

보증기간: 20 년 월 일 ~ 20 년 월 일 까지 (구입일로부터 1년)

판 매 처:

주 소:

연락처:

부 서:

본 사: 유한책임회사 현대오피스 우편번호: 34428
주소: 대전광역시 대덕구 한밭대로 1176 (중리동 252-1) 현대오피스빌딩
전화: 1566-3445 팩스: 042-635-2895

◆보증규정◆

1. 보증기간 개시일은 기기 납품일로부터 시작됩니다. (물품수령날짜)
2. 보증기간 내에 고객이 정상적으로 사용하던 중 기계의 결함으로 인해 고장이 발생한 경우에만 무상수리를 1년간 해 드립니다. (소모성 부품 제외)
3. 아래 사항의 경우에는 무상수리 대상에서 제외됩니다. 유의하시기 바랍니다.
(무상수리 제외시 유상수리로 진행됩니다.)
 - ① 첨부된 사용설명서의 설명을 준수하지 않은 사용자의 부주의에 의한 고장
 - ② 고장의 원인이 본 기계 이외의 외부요인에 의한 경우 (천재지변, 정전 등)
 - ③ 고객이 기기를 임의로 개조, 분해하여 발생한 고장일 경우
 - ④ 구입 후 운반이나 이동시의 파손이나 고장일 경우
 - ⑤ 본 보증서의 제시가 없는 경우
4. 본 보증서는 국내에서만 유효합니다.
5. 교환,반품은 제품수령후 7일 이내에 박스파손없는 미개봉 상태일 때 가능합니다.

◆A/S규정◆

1. 무상수리 보증기간 경과 후의 정기점검 및 고장수리는 수리요청에 의해 실시하며 유상수리를 원칙으로 합니다.
2. A/S는 택배이용을 기본으로 합니다.
제품수리를 위해 현대오피스 A/S센터 (1566-3445)로 전화주신 후 C.J택배/일양택배를 이용하여 제품을 보내주시기 바랍니다. 본 제품은 방문 및 출장 서비스는 지원하지 않습니다.
3. 본 품질보증서와 박스, 품 훼손시 교환 및 환불이 불가합니다.

자세한 사용방법이나 A/S 관련문의는 홈페이지 www.hd2.co.kr에서 확인해주세요.

현대오피스 드릴식 전동천공기

HD-1200L/1500L

HD-120/HD-150

제품사용설명서



업무시간: 월요일~금요일 9:00~21:00 / 토요일·공휴일 9:00~18:00

제품구입·소모품구입: www.hd2.co.kr

현대오피스 고객센터: 1566-3445

사무기기 전문기업
현대오피스

사무기기 전문기업
현대오피스

구조 및 부분명칭

*HD-1200L/HD-120 모델은 컷터/히터/몰더가 없는 제품입니다.



제품 사양

모델명	HD-1200L	HD-1500L	HD-120	HD-150
천공방식	드릴식 전동 1공천공기	드릴식 전동 1공천공기	드릴식 전동 1공천공기	드릴식 전동 1공천공기
천공능력	120mm	120mm	120mm	120mm
제본기능	X (신형택 제본가능)	O (기기 내 열제본)	X (신형택 제본가능)	O (기기 내 열제본)
레이저포인트	O	O	X	X
천공지름	4~6mm	4~6mm	4~6mm	4~6mm
전원	220V~, 60Hz / 1.5A	220V~, 60Hz / 1.5A	220V~, 60Hz / 1.5A	220V~, 60Hz / 1.5A
제품크기	300x455x560mm	300x455x560mm	300x455x560mm	300x455x560mm
무게	14kg	15kg	14kg	15kg

A/S 신청전 꼭 확인해 주세요!

택배 접수시 메모할 내용 (정확한 기재)	제품 모델명	모델명 확인이 불가능할 경우 제품명칭을 적어주세요. (세단기, 코팅기 등)
	보내시는 분 성함	회사제품의 경우, 회사명, 부서명, 성함을 적어주세요.
	보내시는 분 전화번호	일반전화의 경우, 내선번호를 적어주세요.
	보내시는 분 주소	수리 후 제품을 받으실 주소가 다를 경우, 메모를 해 주세요.
	제품 구매일	구매일자 확인이 어렵다면 대략적인 구입시기를 적어주세요.
고장증상 및 요구사항	제품증상을 적어주시면 보다 빠른처리가 가능합니다.	
택배 보내실 곳	택배 보내실 주소	대전광역시 대덕구 한밭대로 1176 (종리동 252-1) 현대오피스빌딩 1층 A/S센터
	전화번호	1566-3445 (내선4번)
	받는사람	현대오피스 서비스센터

택배이용시 주의사항

1. 구입일로부터 1주 (7일) 이내에 발생한 문제에 대해서는 왕복 택배비를 본사에서 부담합니다. 이 경우 CJ택배(편의점택배 제외)/일양택배를 이용하여 착불 발송하셔야 하며, 타 택배를 이용하여 착불 발송하실 경우 택배비가 청구될 수 있습니다.
2. 구입일로부터 1년 이내의 제품이라도 초기불량을 제외한 제품의 경우 보내주실 때 택배비는 고객님의 부담하에 부담하셔야 합니다. CJ택배(편의점택배 제외)/일양택배 이용시 3,000원(편도) 이용가능
3. 초기불량을 제외한 수리가 필요할 시 왕복 배송비는 고객님의 부담하에 부담하셔야 합니다.
4. 초기불량이라도 타 택배를 이용해 착불로 발송하실 경우 택배비를 청구할 수 있습니다.
5. 제품발송시 제품 본체만 발송해주시면 됩니다. 전원선이나 구성품 등을 동봉하실 경우 누락되어 발송될 수 있으며, 당사에서 책임지지 않습니다.
6. 제품이 파손되지 않도록 견고한 포장을 부탁드립니다. 간혹 완충포장이 되어있지 않아 배송중 파손되는 경우가 있습니다. 이 경우, 당사 또는 택배사에서 책임을 지지 않습니다.
7. 처리기간은 택배 기준으로 당일처리와 당일 발송처리를 기준으로 진행하지만, 처리가 늦어질 경우 유선상으로 연락드려 처리일자를 안내해 드립니다.
8. 제품의 A/S는 센터에 직접 방문하시거나 택배접수만 진행하고 있으며, 출장서비스는 지원되지 않습니다.
9. 제품 입고 후 연락이 되지 않거나 정보누락 등으로 미발송된 기계의 경우, 입고일로부터 1개월간 보관 후 소유권은 본사로 귀속됩니다.
10. 어떠한 경우에도 택배를 제외한 퀵서비스나 버스, 화물 등 타 배송수단을 이용할 시 배송비는 고객님의 부담하에 부담하셔야 합니다.
11. 당사에서는 서비스 기간동안 사용하실 대체품을 보내드릴 수 없습니다. 또한 선출고 후 입고 서비스도 진행하지 않습니다.
12. 제본기와 천공기의 천공날, 문서세단기의 칼날, 기어, 베어링류는 소모품으로 1년무상 A/S기간에서 제외됩니다.

무상 서비스 기준

무상보증기간 중 정상적인 사용중에 발생한 성능 또는 기능상의 고장이 발생한 경우

유상 서비스 기준

1. 무상서비스 기간 종료 후 제품의 점검이나 부품교체 등 수리가 필요한 경우 당사 규정에 의거해 수리비를 청구할 수 있습니다.
2. 무상서비스 기간이내라도 제품의 임의분해 및 파손 등 명백한 소비자 과실이 있을 경우 수리비를 청구할 수 있습니다.
3. 제품의 운반이나 배송 도중 파손이나 부품누락 등 부품 교체를 필요로 하는 경우 수리비를 청구할 수 있습니다.

문제발생과 해결법

1. 구입 후 사용설명서를 꼭 읽고 사용하세요.
2. 75g 이하의 표준규격용지로 사용할 수 있도록 설계되었습니다.
3. 기기 자체 능력 이상의 천공은 금지합니다.
4. 보드, 가죽, 의복, 비닐(플라스틱류), 금속 등과 같이 종이재질이 아닌 물체에 천공하지 마십시오.
5. 천공할 문서상에 스템플러, 클립, 핀과 같은 금속성 물질을 제거한 후 천공하십시오.
6. 다른 원인으로 천공이 원활하게 되지 않을 경우, 과도한 힘을 가하지 마세요.
천공날 또는 기기 자체가 손상될 수 있습니다.
7. 최적의 천공작업을 위해 정기적으로 천공날과 디스크를 교체해주세요.
8. 더 자세한 설명은 www.hd2.co.kr 홈페이지 동영상참고하세요.

소모품 사이즈 규격

◇제본택



제본택(구형택) / 1BOX

수량 : 약 1,000개
길이 : 12.5cm
HD-1500L / HD-150모델 사용



제본택(판있음) / 1BOX

수량 : 약 500개
크기 : 제본못 130mm
제본판 96mm
제본핀 15mm



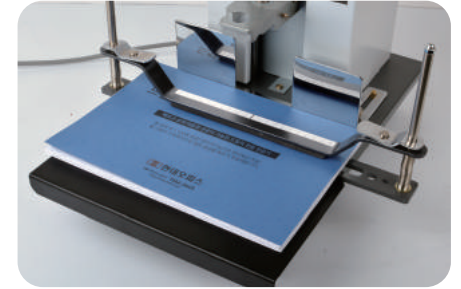
제본택(판없음) / 1BOX

수량 : 약 500개
크기 : 제본못 130mm
제본핀 15mm

사용방법



1. 천공깊이 조절레버를 원하는 위치로 조절합니다.



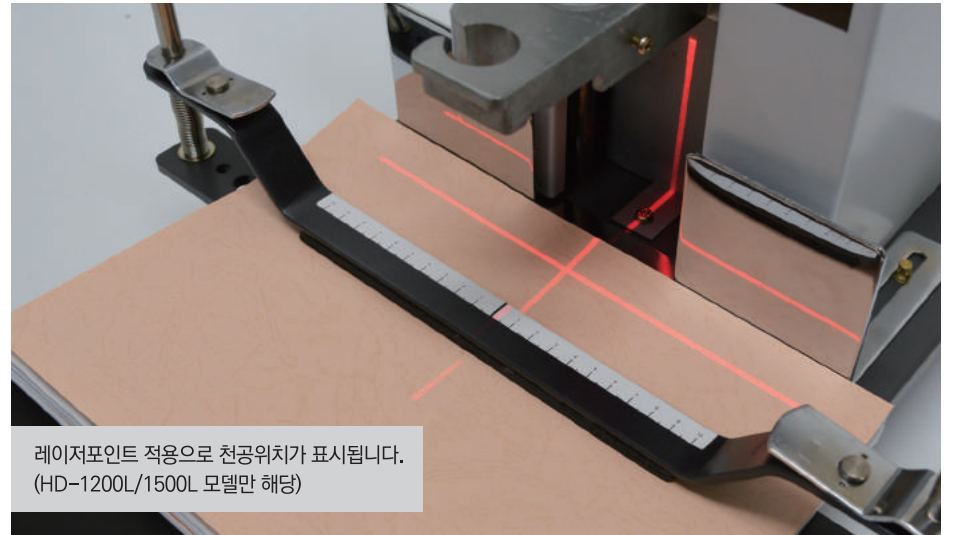
2. 서류를 정렬하여 페이퍼홀더에 고정합니다.



3. 누름핸들을 돌려 서류를 압착시킵니다.



4. 전원버튼을 켜고 핸들을 돌려 2~3회 나누어 천공합니다. (무리한 천공은 날이 휠 수 있습니다.)

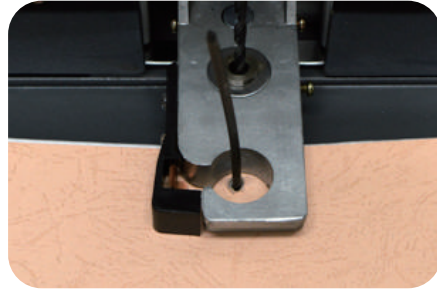


레이저포인트 적용으로 천공위치가 표시됩니다.
(HD-1200L/1500L 모델만 해당)

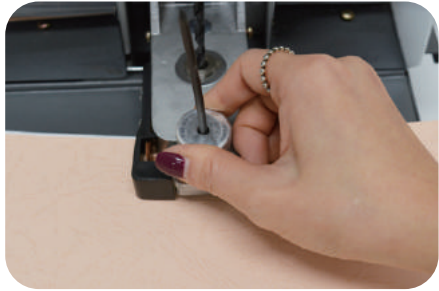
제본방법 [HD-1500L/HD-150 모델만 가능합니다.]



1. 천공을 마친 서류에 제본택을 서류 밑에서 위로 끼워줍니다.



2. 누름쇠 앞 구멍에 제본택이 중앙으로 오도록 서류를 원고판에 올린 후 누름핸들을 돌려 서류를 압착시킵니다.



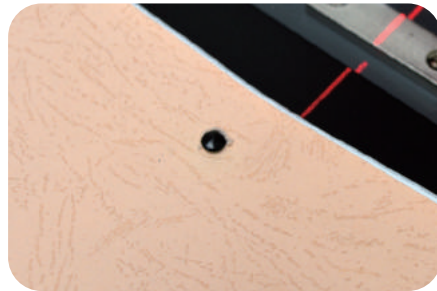
3. 컷터를 누름쇠 구멍에 넣은 후 오른쪽으로 돌려 제본택을 잘라주세요.



4. 히터를 누름쇠 홀에 끼우면 히터가 가열되며 제본못이 용해됩니다.

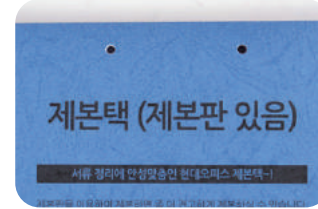


5. 몰더를 이용해 달궈진 택을 살며시 눌러 제본합니다.

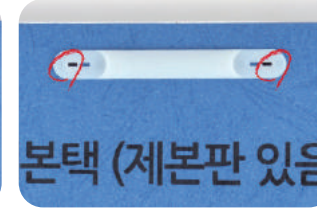


6. 제본완성

신형 제본택(판있음) 제본방법 [제본택은 별도로 구매하셔야 합니다.]



1. 천공간격이 7cm 혹은 8cm로 천공된 원고를 준비합니다.



2. 천공된 부분에 제본판을 올립니다. (천공간격 8cm로 천공된 원고 사용)



3. 제본판에 제본못을 끼워줍니다.



4. 뒷면으로 돌린 후 제본못과 핀의 화살표방향이 일치하게 제본핀을 압입해줍니다.



5. 남은 제본못을 니퍼, 가위 등으로 잘라줍니다.



6. 제본완성

날 교환방법



1. 드릴척 핸들을 드릴척 구멍에 넣어 왼쪽방향으로 돌리면 바깥집니다.



2. 새 드릴을 드릴척에 넣은 후 손끝부분에 드릴 끝이 살짝 닿은 상태에서 오른쪽으로 드릴척 핸들을 돌리면 드릴이 고정됩니다.

- * 문서, 서류, 전표 등의 보관이 많은 곳에서 깔끔하게 천공/열접착 제본하여 사용할 수 있습니다.
- * 천공드릴 및 천공구멍의 흠 현상 방지, 천공드릴을 보호합니다.
- * 강력하고 빠르게! 국내생산 전동 드릴식 천공기로 많은용지도 한꺼번에 빠르게 천공합니다.