

제 품 보 증 서

보증기간: 20 년 월 일 ~ 20 년 월 일 까지
(구입일로부터 1년)

판 매 처 :

주 소 :

회사명 :

부 서 :

본 사 : (주)현대오피스

우편번호 : 34428

주 소 : 대전광역시 대덕구 한밭대로 1176 (중리동 252-1) 현대오피스빌딩

전 화 : 1566-3445

팩스 : 042-635-2895

◆보증규정◆

1. 보증기간 개시일은 기기 납품일로부터 시작됩니다.(물품 수령날짜)
2. 보증기간 내에 고객이 정상적으로 사용하던 중 기계의 결함으로 인해 고장이 발생한 경우에만 보상수리를 1년간 해드립니다. (소모성 부품 제외)
3. 아래 사항의 경우에는 무상수리 대상에서 제외됩니다. 유의하시기 바랍니다.
(무상수리 제외시 유상수리 해드립니다.)
 - ① 첨부된 사용설명서의 설명을 준수하지 않은 사용자의 부주의에 의한 고장
 - ② 고장의 원인이 본 기계 이외의 외부요인에 의한 경우 (천재지변, 정전 등)
 - ③ 고객이 기기를 임의로 개조, 분해하여 발생한 고장일 경우
 - ④ 구입 후 운반이나 이동시의 파손이나 고장일 경우
 - ⑤ 본 보증서의 제시가 없는 경우
 - ⑥ 1회 권장 천공매수로 천공작업을 하지 않은 경우 (무리한 천공은 고장의 원인입니다.)
4. 본 보증서는 국내에서만 유효합니다.

◆A/S◆

1. 무상수리 보증기간 경과 후의 정기점검 및 고장수리는 수리요청에 의해 실시하며 유상수리를 원칙으로 합니다.
2. AS는 택배 이용을 기본으로 합니다.
제품수리를 위해 현대오피스 AS센터(1566-3445)로 전화주시 후 CJ택배를 이용하여 제품을 보내주시기 바랍니다.
본 제품은 방문 및 출장 서비스는 지원하지 않습니다.
3. 본 품질보증서와 박스, 폼 훼손시 교환 및 환불이 불가합니다.

현대오피스 파이프식 1공 열제본 천공기

HD-300TB

제품사용설명서



구조 및 부분명칭



제품 사양

모델명	HD-300TB
천공제본두께	30mm이하
천공 방식	1공 수동천공
천공 직경	5mm
전후 마진	24mm
제본 방식	열접착식 제본
정격 전압	30W, AC 220V/50Hz, 0.14A
제품 크기	312×186×376mm
제품 무게	3kg

문제발생과 해결법

1. 구입 후 사용설명서를 꼭 읽고 사용하세요.
2. 75g이하의 표준규격용지로 사용할 수 있도록 설계되어 있습니다.
3. **기기 자체 능력 이상의 천공은 하지 마십시오.**
4. 보드, 가죽, 의복, 비닐(플라스틱류), 금속 등과 같이 종이재질이 아닌 물체에 천공하지 마십시오.
5. 천공할 문서상에 스템플러, 클립, 핀과 같은 금속성 물질이 있어선 안됩니다.
6. 파지함 내부에 천공물이 지나치게 많을 경우, 천공기능에 문제를 일으킬 수 있으므로 정기적으로 파지함을 비워주세요.
7. 천공핀이 막히거나 다른원인으로 천공이 원활하게 되지 않을 경우, 과도한 힘을 가하지 마세요. 천공날 또는 기기자체가 손상될 수 있습니다.
8. 최적의 천공작업을 위해 정기적으로 천공날과 디스크를 교환해주세요.
9. 더 자세한 설명은 www.hd2.co.kr 홈페이지 동영상참고하세요.

★제품을 처음 사용하실 때 물어나오는 윤활유와 테스트 종이조각은 천공날의 보호와 테스트를 위해 사용된 것입니다. 처음 제품 사용전에 5~6회 테스트종이로 윤활유를 제거하시고 사용하십시오. 중고제품이 아닌 새 제품이니 안심하고 사용하세요.★

고장시 대처방법

증상	대처 방법
전원이 꺼질 때	- 전원선이 올바르게 연결되었는지 확인 - 정전되었는지 확인
천공핀이 막혔을 때	- 파지가 올바르게 빠져나오고 있는지 확인 - 디스크의 마모가 심각하지 않은지 확인 - 천공핀이 무뎠는지 확인
제본 후 튜브가 나오지 않을 때	- 제본 손잡이를 충분히 내렸는지 확인 - 튜브가 구부러지거나 부적절한 위치에 삽입되었는지 확인 - 배출구에 튜브가 끼어 있지 않은지 확인 - 튜브 절단날이 무뎠는지 확인 - 문서 천공이 올바르게 되었는지 확인

사용 방법

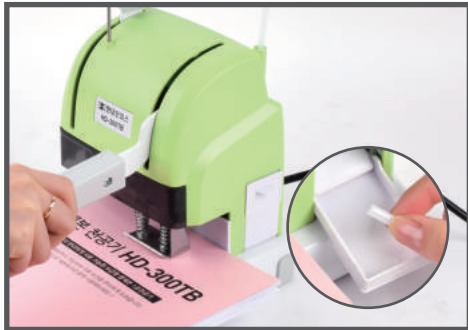
* 천공기를 평평한 곳에 놓고 작업하세요 *



1. 기기 뒷면의 전원 코드를 연결하고 전원스위치를 켜줍니다. (스위치를 켜면 붉은색 불이 들어옵니다.)



2. 제본튜브 투입구에 튜브를 넣고, 천공할 용지를 천공할 자리에 넣어줍니다.



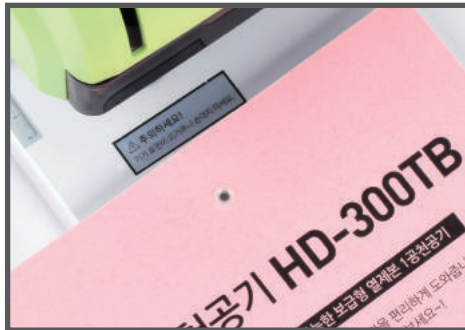
3. 천공핸들을 내려 천공합니다. 용지가 천공되는 동시에 해당 문서의 두께만큼 튜브도 잘립니다. (오른쪽 튜브 배출구에 잘려진 튜브가 나옵니다.)



4. 잘려진 튜브를 천공구멍에 끼우고, 제본튜브 고정못을 내려 고정시켜줍니다.



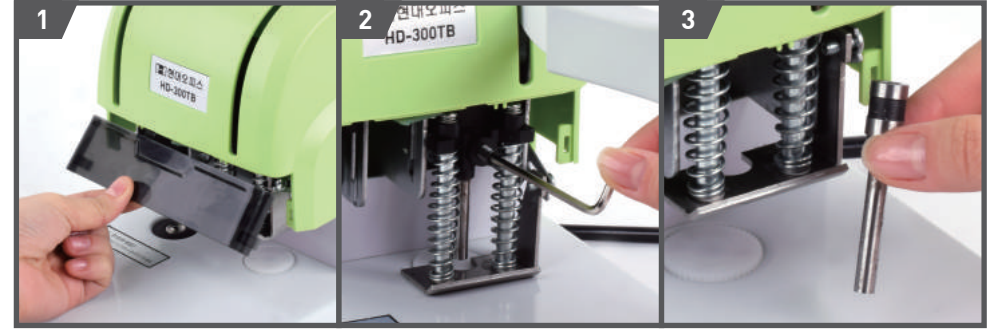
5. 빨간불이 녹색불로 바뀌면 제본핸들을 내려 튜브를 잠시 꼭 눌러준 후 핸들을 올립니다.



6. 제본완성!

천공날 교환방법

* 천공기를 평평한 곳에 놓고 작업하세요 *

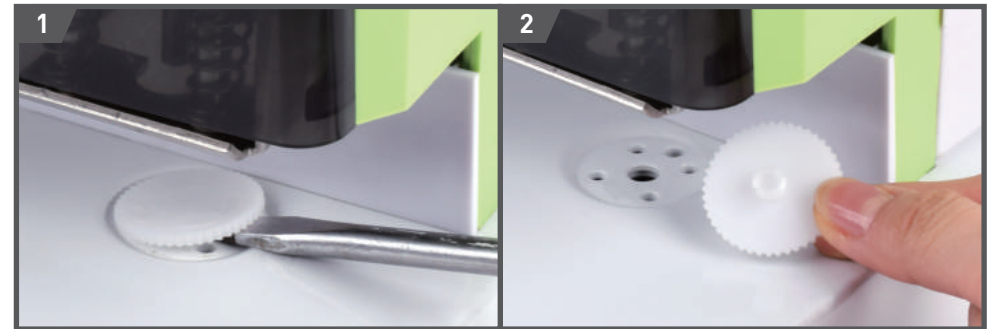


1. 기기 앞부분의 반투명 덮개를 열어줍니다.
2. 천공핸들을 내린 상태에서 보이는 고정볼트를 육각렌치로 풀어줍니다.
3. 마모된 천공날을 분리하고 새 날을 끼워 고정볼트를 조여주고 덮개를 끼워줍니다.

※ 천공날 교환시 날이 직접적으로 손에 닿지 않도록 유의해주세요.

디스크 교환방법

* 천공기를 평평한 곳에 놓고 작업하세요 *



1. 디스크와 제품 바닥면 사이에 일자 드라이버를 끼워줍니다.
2. 살짝 드라이버를 들어올려 디스크를 빼준 후 새 디스크를 넣고 손으로 눌러줍니다.

※ 디스크를 돌려가며 사용해주시면 깨끗한 천공을 하실 수 있습니다.

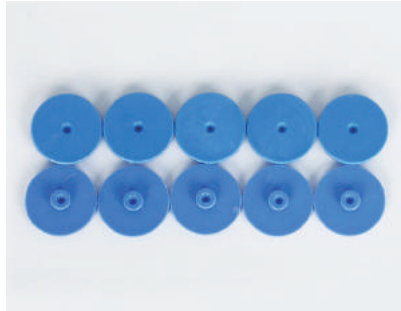
소모품 사이즈 규격

◇천공날



HP-1,2,3,4용 날 / 사이즈 : 6mm
날은 날개로 판매됩니다.

◇디스크



HP-1,2,3,4용 디스크
디스크는 날개로 판매됩니다.



◇천공날 뭉치

천공기 날을 감싸고 있는 뭉치입니다.
뭉치는 날개로 판매됩니다.

◇제본택



제본택(파이프식)/1BOX
수량 : 약 500개
나사 : 약 1,000개



제본택(판있음)/1BOX
수량 : 약 500개
크기 : 제본못 130mm,
제본판 96mm,
제본핀 15mm



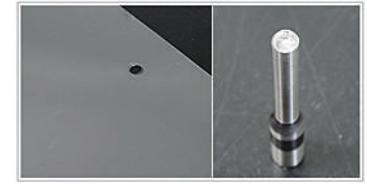
제본택(판없음)/1BOX
수량 : 약 500개
크기 : 제본못 130mm,
제본핀 15mm

사용시 주의사항



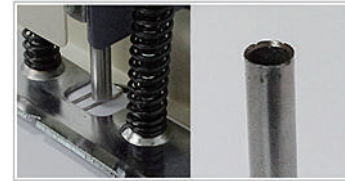
천공시 위치를 잘못 지정하였다면 바로 옆에 다시 천공할 경우, 천공된 모양이 초승달, 반달 모양시 천공핀 안쪽이 막힐 수 있습니다.

종이가 자연스럽게 뒤로 밀리지 않은 상태에서 무리한 힘을 가할 시 천공핀이 부러지거나 깨져버릴 수 있습니다. 사용중 손잡이를 내리는데 힘이 들어가는 경우 천공핀을 분해하여 막혀있는 종이나 이물질 제거하시는 것이 좋습니다.



PVC표지나 코팅지 등 종이성분이 아닌 플라스틱 재질을 천공할 경우, 천공핀 내부에서 천공된 물질이 뒤로 밀려나지를 못합니다.

천공핀이 부러지거나 깨졌을 경우, 무상수리가 불가합니다. 천공핀의 경우 소모품이며, 사용기간에 따라 부러지거나 깨지는 것이 아니고 어떻게 사용했느냐가 중요합니다.



클립이나 스템플러 심 등을 천공할 경우 사진에서 보이는 것처럼 천공날이 마모될 수 있습니다.



끈적이는 스티커나 테이프를 천공하는 경우, 천공핀 내부에 내용물이 달라붙어 천공된 종이가 뒤로 밀리지 않아 천공핀이 막힐 수 있습니다.



열제본 이용시

왼쪽 사진 부분의 기기표면이 뜨거우니 손대지 않도록 주의해주세요.