

## 제 품 보 증 서

보증기간 : 20 년 월 일 ~ 20 년 월 일 까지 (구입일로부터 1년)

판 매 처 :

주 소 :

연락처 :

본 사 : 유한책임회사 현대오피스      우편번호 : 34428  
주소 : 대전광역시 대덕구 한밭대로 1176 (중리동 252-1) 현대오피스빌딩  
전화 : 1566-3445      팩스 : 042-635-2895

### ◆보증규정◆

1. 보증기간 개시일은 기기 납품일로부터 시작됩니다. (물품수령날짜)
2. 보증기간 내에 고객이 정상적으로 사용하던 중 기계의 결함으로 인해 고장이 발생한 경우에만 무상수리를 1년간 해 드립니다. (소모성 부품 제외)
3. 아래 사항의 경우에는 무상수리 대상에서 제외됩니다. 유의하시기 바랍니다.  
(무상수리 제외시 유상수리로 진행됩니다.)
  - ① 첨부된 사용설명서의 설명을 준수하지 않은 사용자의 부주의에 의한 고장
  - ② 고장의 원인이 본 기계 이외의 외부요인에 의한 경우 (천재지변, 정전 등)
  - ③ 고객이 기기를 임의로 개조, 분해하여 발생한 고장일 경우
  - ④ 구입 후 운반이나 이동시의 파손이나 고장일 경우
  - ⑤ 본 보증서의 제시가 없는 경우
4. 본 보증서는 국내에서만 유효합니다.
5. 교환, 반품은 제품수령후 7일 이내에 박스파손없는 미개봉 상태일 때 가능합니다.

### ◆A/S 규정◆

1. 무상수리 보증기간 경과 후의 정기점검 및 고장수리는 수리요청에 의해 실시하며 유상수리를 원칙으로 합니다.
2. A/S는 택배이용을 기본으로 합니다.  
제품수리를 위해 현대오피스 A/S센터 (1566-3445)로 전화주신 후 CJ택배를 이용하여 제품을 보내주시기 바랍니다. 본 제품은 방문 및 출장 서비스는 지원하지 않습니다.
3. 본 품질보증서와 박스, 폼 훼손시 교환 및 환불이 불가합니다.

자세한 사용방법이나 A/S 관련문의는 홈페이지 [www.hd2.co.kr](http://www.hd2.co.kr)에서 확인해주세요.

현대오피스 탁상용 문서세단기

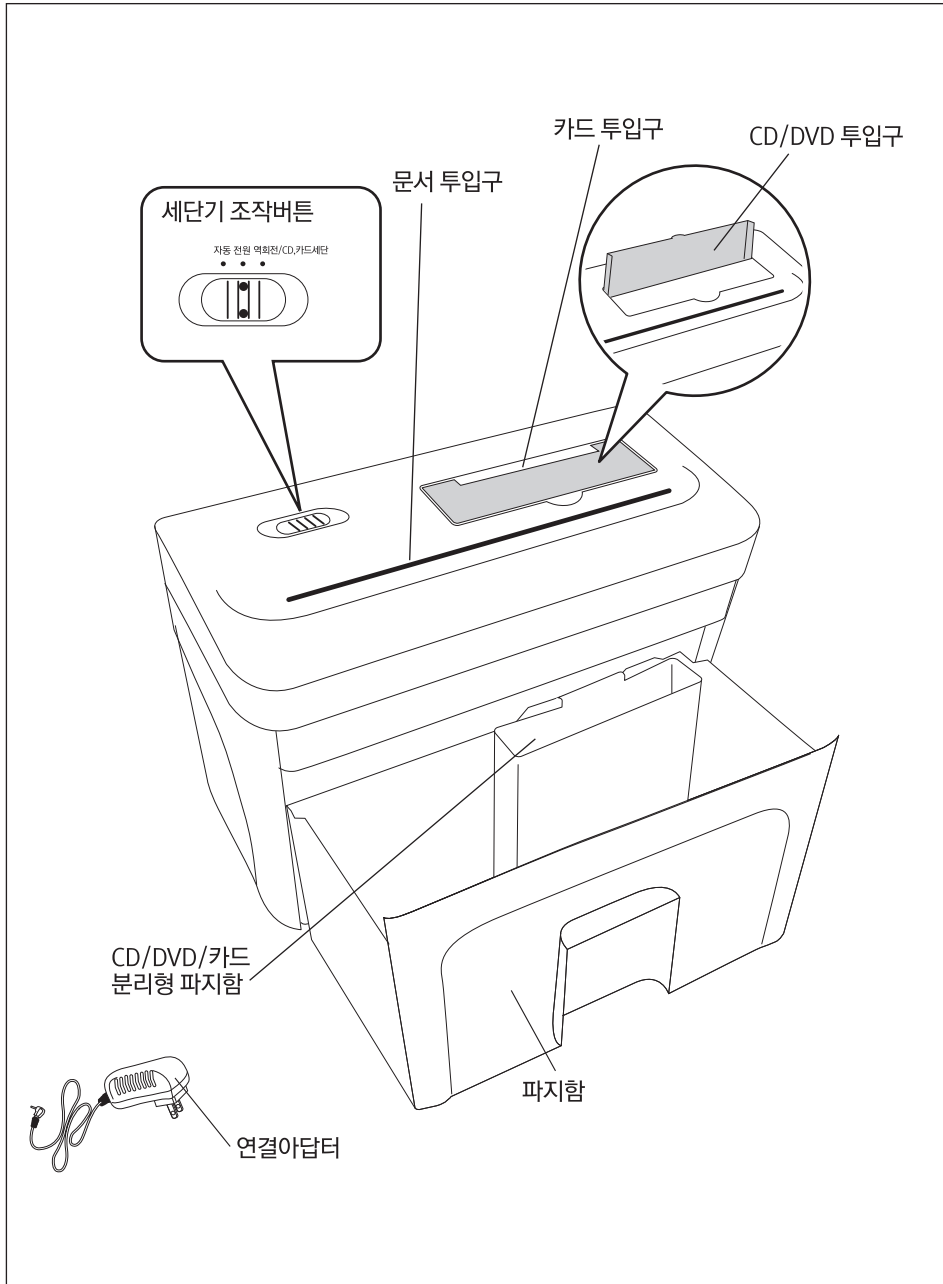
# Paper Friend PK-330CC

## 제품사용설명서



\*제품 사용전 본 사용설명서를 꼭 읽어주세요\*

## 구조 및 부분명칭



## 사용시 주의사항



아이의 손이 닿지 않는 곳에서 사용하세요.



손가락, 의류, 머리카락 등이 말려 들어가지 않게 주의하세요.

1. 1회 세단량을 지켜주세요. (최대 2매/복사용지 75g기준)
2. 파지함을 자주 비우고, 칼날사이를 청소해주세요.
3. 투입구에 머리카락, 벵타이 등이 끼지 않게 주의하세요.
4. 보호자 없이 어린이들의 사용을 금지합니다.
5. 본 세단기의 연속사용시간은 5분 이내입니다.
6. 최초 제품사용시 묻어나오는 윤활유와 종이조각은 칼날보호와 테스트를 위해 사용된 것입니다. 중고가 아닌 새 제품이니 안심하고 사용하세요.

\* 본 세단기의 종이투입구에는 종이만 투입해주세요.  
(비닐,코팅지 등 사용불가)

\* 주의사항을 지키지 않을 시 고장의 원인이 됩니다.

\* 보관시에는 직사광선과 습기를 피해주세요.

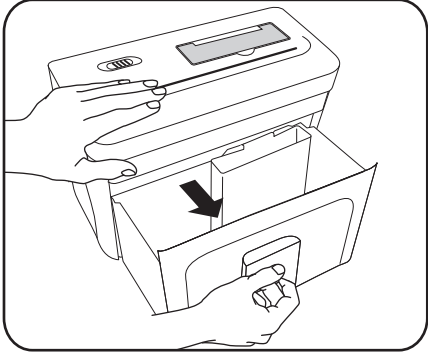
\* 사용방법을 준수하지 않을 경우 유상수리가 될 수 있습니다.

### 〈세단기 유지보수〉

어떤 세단기든지 최대 세단매수의 50%이내에서 사용하시면 됩니다.  
파지함을 자주 비우고, 칼날 사이를 청소해주시면 고장없이 더 오래 사용할 수 있습니다.

## 세단기 유지보수

### [세단물 처리법]



본체에서 파지함을 외부로 빼주세요.

! 파지함을 빼낼 시 본체를 손으로 꼭 잡아 주세요.  
! 세단날 보호를 위해 파지함을 자주 비워 주세요.

\*파지와 폐CD/카드를 분리하여 버려 주세요.\*

- 본 제품을 사용자 임의로 분해, 설치, 수리하지 마세요.
- 부드러운 천이나 마른 헝겊으로 닦아 주세요. 오염이 심한 경우, 희석한 중성세제를 묻힌 천으로 1차 손질 후 기기에 세제가 남지 않도록 잘 닦아 주세요.
- 난로 등의 열기구나 수족관, 가습기 등을 제품 아래 또는 가까이에 두지 마세요.
- 딱딱한 물건(망치 등)으로 제품에 심한 충격을 가하지 마세요.
- 제품 내부에 물과 같은 액체 성분이 들어가지 않도록 해주세요. 칼날의 손상위험이 있습니다.



CD/카드, 문서세단모습  
작지만 완벽한 보안!



세단 투입구나 배출구에 손이나 손가락을 넣지 마십시오.

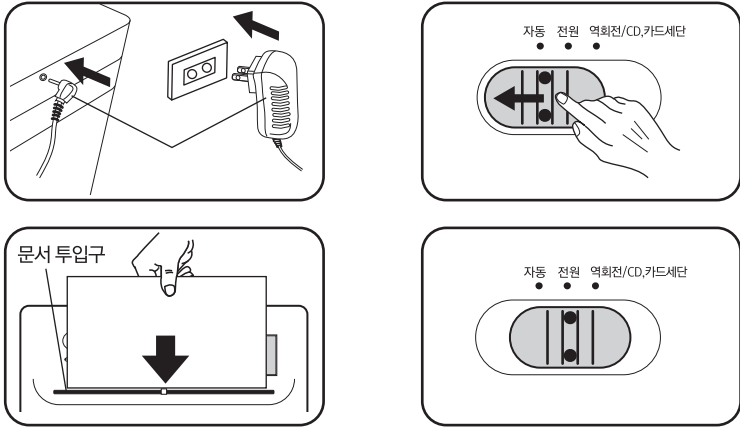
## 제 품 사 양

모델명	Paper Friend PK-330CC
세단사이즈	3 x 18mm
세단타입	Cross-Cut
세단매수	1회 2매 (복사용지 75g기준)
종이투입폭	220mm
파지함용량	4.5L
제품크기	295 x 135 x 199mm
제품무게	2.8kg
소비전력	0.8A
전원	220V / 60Hz

### MEMO

## 사용 방법

### [문서 세단시]



전원선을 연결한 후 세단기 조작버튼을 “자동” 으로 설정 후 문서투입구에 세단할 문서를 넣으면 종이 들어가면서 세단됩니다.

세단을 마친 후, “전원” 으로 설정한 후 전원을 차단해주세요.

투입 가능 : 폭 220mm, 75g/mm (기준: A4복사용지) 이하의 용지 2매,  
두께 0.25mm 이하의 엽서, DM 등은 1매.

투입 불가능: 젓거나 습기가 있는 것, 비닐, OHP필름, 접착테이프를 붙인 것,  
의류, 천, 스테이플러, 클립 등은 세단이 불가.

### [CD 세단시]



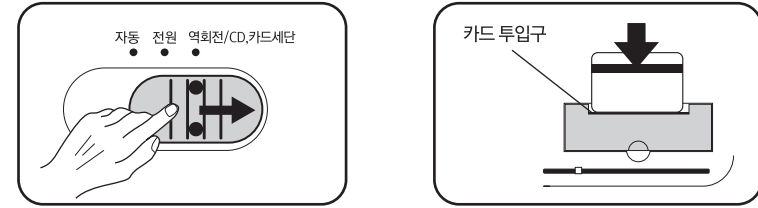
세단기 조작버튼을 “역회전/CD,카드세단” 으로 설정 후 덮개를 올린 후 세단할 CD를 넣으면 CD가 들어가면서 세단됩니다.

세단을 마친 후, “전원” 으로 설정한 후 전원을 차단해주세요.

투입 가능 : CD, CD-R, CD-RW, DVD 등 직경이 12cm 이하의 디스크 1장.

투입 불가능: 원형 이외의 것. 접착테이프를 붙인 것, 직경이 12cm를 초과하는 것.

### [카드 세단시]



세단기 조작버튼을 “역회전/CD,카드세단” 으로 설정 후 카드투입구에 세단할 카드를 넣으면 카드가 들어가면서 세단됩니다.

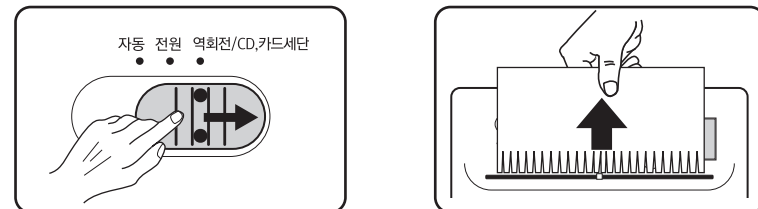
세단을 마친 후, “전원” 으로 설정한 후 전원을 차단해주세요.

\*카드 투입시 그림과 같이 가로로 넣어주세요\*

투입 가능 : 폭 85mm, 두께 0.8mm 이하의 플라스틱 재질의 카드 1장.

투입 불가능: 접착테이프를 붙인 것, 플라스틱 이외 재질의 것.

### [역회전 기능시]



세단중인 문서를 다시 빼낼 때, 세단기 조작버튼을 “역회전/CD,카드세단” 으로 설정 후 문서를 윗쪽으로 잡아서 빼주세요.