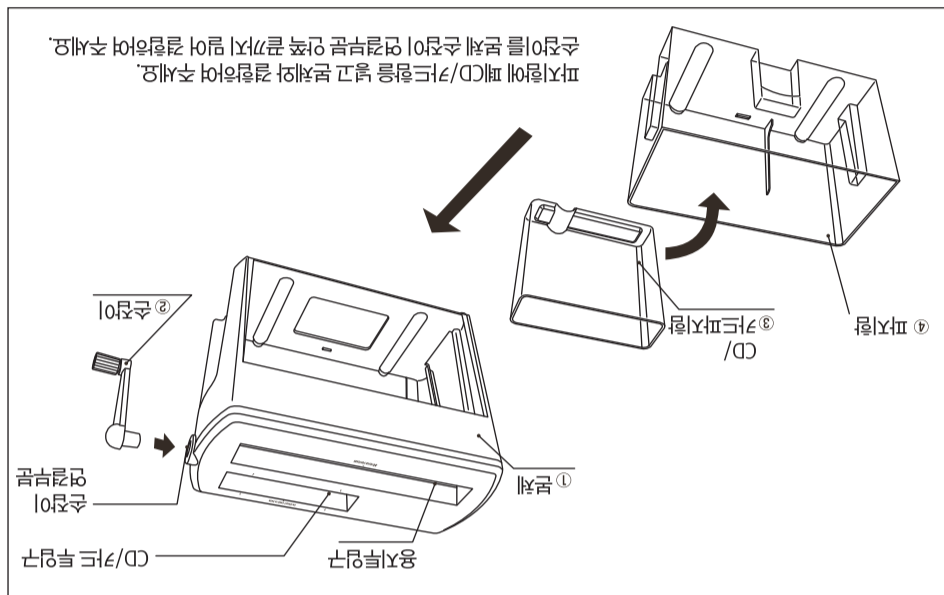


MEMO

수동 미니문서세단기	모델명	PK-36L
	높이	220mm
	세단 높이	최대 1회 2매 세단
	세단 크기	4x20mm / CD, 카드-3조각
	용량	4l
	제품 크기	290 x 135 x 202mm
	제품 무게	2kg
	기타	정화선 - 수직이동 시계방향으로 돌립니다. 역회전 - 수직이동을 반시계방향으로 돌립니다. 골리 - 수직이동 시계방향/역회전으로 골리 회전시켜주세요.

제 품 명 세



제 품 조립 순서

제 품 보 증 서

보증기간 : 20 년 월 일 ~ 20 년 월 일 까지 (구입일로부터 1년)

판 매 처 :
주 소 :
연 락 처 :

본 사 : 유한책임회사 현대오피스 우편번호 : 34428
주소 : 대전광역시 대덕구 한밭대로 1176 (중리동 252-1) 현대오피스빌딩
전화 : 1566-3445 팩스 : 042-635-2895

◆보증규정◆

1. 보증기간 개시일은 기기 납품일로부터 시작됩니다. (물품수령날짜)
2. 보증기간 내에 고객이 정상적으로 사용하던 중 기계의 결함으로 인해 고장이 발생한 경우에만 무상수리를 1년간 해 드립니다. (소모성 부품 제외)
3. 아래 사항의 경우에는 무상수리 대상에서 제외됩니다. 유의하시기 바랍니다. (무상수리 제외시 유상수리로 진행됩니다.)
 - ① 첨부된 사용설명서의 설명을 준수하지 않은 사용자의 부주의에 의한 고장
 - ② 고장의 원인이 본 기계 이외의 외부요인에 의한 경우 (천재지변, 정전 등)
 - ③ 고객이 기기를 임의로 개조, 분해하여 발생한 고장일 경우
 - ④ 구입 후 운반이나 이동시의 파손이나 고장일 경우
 - ⑤ 본 보증서의 제시가 없는 경우
4. 본 보증서는 국내에서만 유효합니다.
5. 교환, 반품은 제품수령후 7일 이내에 박스파손없는 미개봉 상태일 때 가능합니다.

◆A/S 규정◆

1. 무상수리 보증기간 경과 후의 정기점검 및 고장수리는 수리요청에 의해 실시하며 유상수리를 원칙으로 합니다.
2. A/S는 택배이용을 기본으로 합니다. 제품수리를 위해 현대오피스 A/S센터 (1566-3445)로 전화주시 후 CJ택배를 이용하여 제품을 보내주시기 바랍니다. 본 제품은 방문 및 출장 서비스는 지원하지 않습니다.
3. 본 품질보증서와 박스, 품 훼손시 교환 및 환불이 불가합니다.

자세한 사용방법이나 A/S 관련문의를 홈페이지 www.hd2.co.kr에서 확인해주세요.

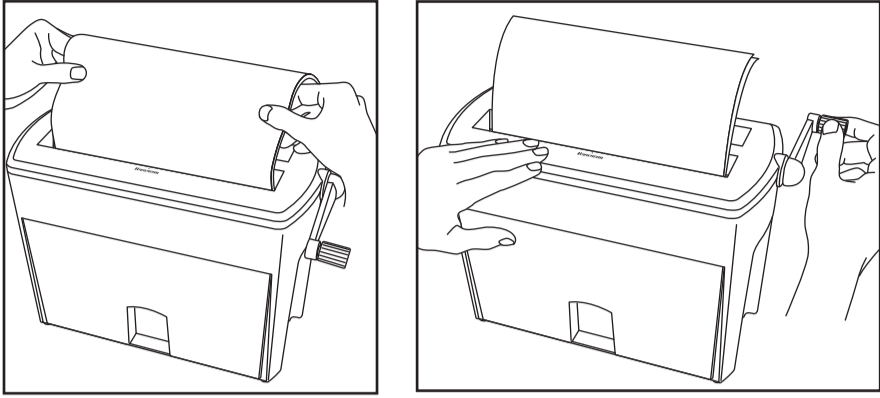
현대오피스 수동 미니문서세단기

Paper Friend PK-36L 제품사용설명서



사용 방법

[문서 세단시]

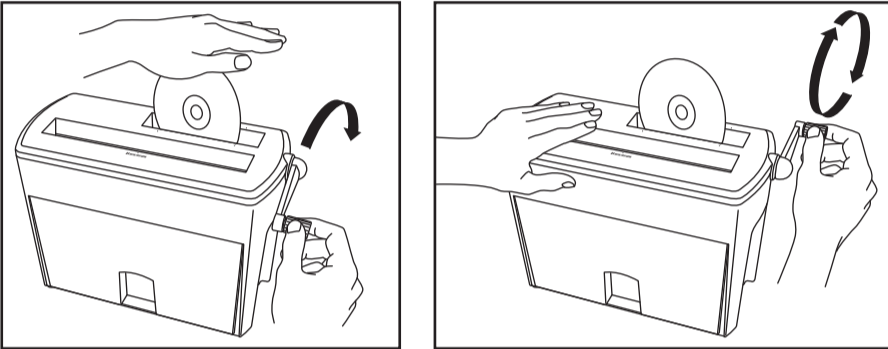


본체를 꼭 누른 상태에서 손잡이를 시계 방향으로 돌려 용지가 완전히 세단되면 손잡이 작동을 멈춰 주십시오.

투입 가능 : 폭 220mm, 75g/mm (기준: A4복사용지) 이하의 용지 2매,
두께 0.25mm 이하의 엽서, DM 등은 1매.

투입 불가능 : 젓거나 습기가 있는 것, 비닐, OHP필름, 접착테이프를 붙인 것,
의류, 천, 스테이플러, 클립 등은 세단이 불가.

[CD 세단시]

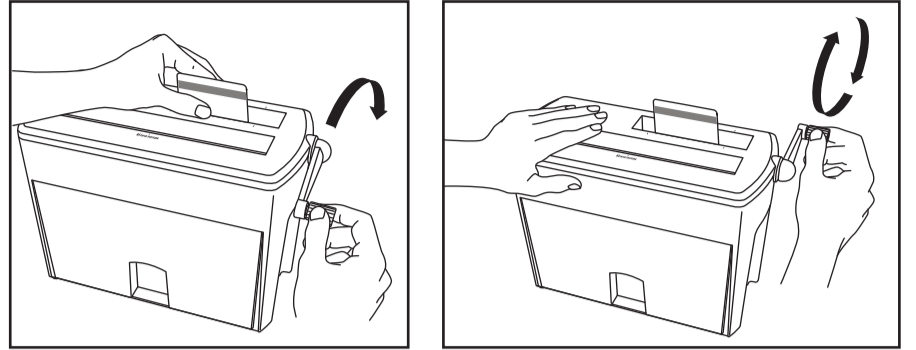


CD를 CD/카드용 투입구의 중앙에 수직으로 세워 넣고 손잡이를 시계 방향으로 돌려 CD가 완전히 세단되면 손잡이 작동을 멈춰 주십시오.

투입 가능 : CD, CD-R, CD-RW, DVD 등 직경이 12cm 이하의 디스크 1장.

투입 불가능 : 원형 이외의 것, 접착테이프를 붙인 것, 직경이 12cm를 초과하는 것.

[카드 세단시]

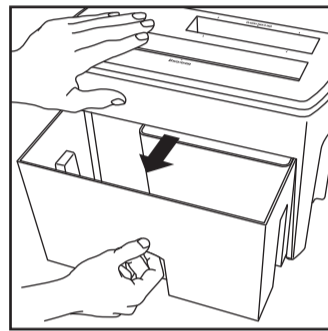


카드를 CD/카드용 투입구의 중앙에 수직으로 세워 넣고 손잡이를 시계 방향으로 돌려 카드가 완전히 세단되면 손잡이 작동을 멈춰 주십시오. [카드 재질이나 표면가공방식에 따라 세단되지 않을 수 있습니다.]

투입 가능 : 폭 85mm, 두께 0.8mm 이하의 플라스틱 재질의 카드 1장.

투입 불가능 : 접착테이프를 붙인 것, 플라스틱 이외 재질의 것.

[세단물 처리법]

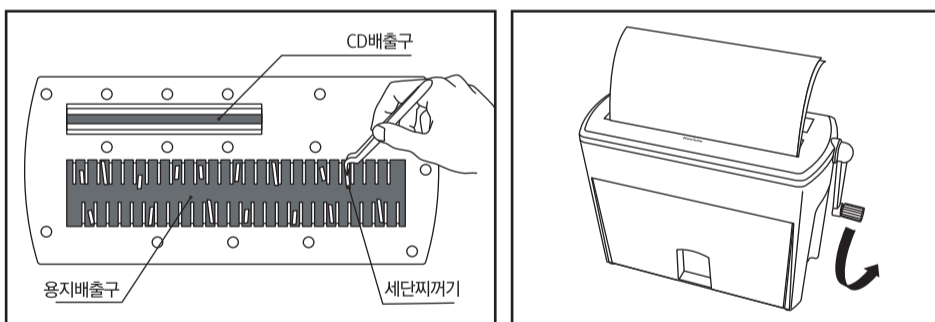


본체에서 파지함을 외부로 빼주세요.

! 파지함을 빼낼 시 본체를 손으로 꼭 잡아주세요.
! 세단날 보호를 위해 파지함을 자주 비워주세요.

파지와 폐CD/카드를 분리하여 버려주세요.

세단기 유지보수



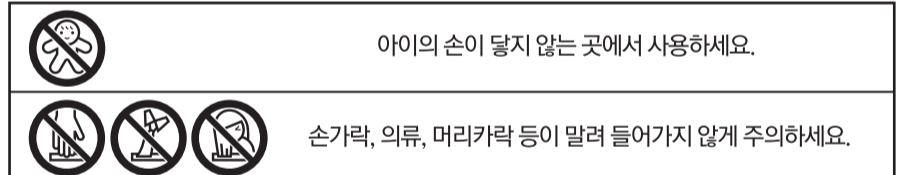
용지가 세단날에 끼어 손잡이가 움직이지 않을 경우, 손잡이를 반시계 방향으로 돌려 용지를 제거하고 다시 투입구의 중앙에 수직으로 넣어주세요.
배출구에 파지 찌꺼기가 많이 끼어 손잡이 조작이 어려우면 핀셋 등으로 제거해주세요.
제거 시 세단날에 손가락 등이 베이지 않도록 조심하세요.

- 본 제품을 사용자 임의로 분해, 설치, 수리하지 마세요.
- 부드러운 천이나 마른 헝겊으로 닦아주세요. 오염이 심한 경우, 희석한 중성세제를 묻힌 천으로 1차 손질 후 기기에 세제가 남지 않도록 잘 닦아주세요.
- 난로 등의 열기구나 수족관, 가습기 등을 제품 아래 또는 가까이에 두지 마세요.
- 딱딱한 물건(망치 등)으로 제품에 심한 충격을 가하지 마세요.
- 제품 내부에 물과 같은 액체 성분이 들어가지 않도록 해주세요.



CD / 문서 세단모습
작지만 완벽한 보안! 수동 최다가능 세단기

사용시 주의사항



아이의 손이 닿지 않는 곳에서 사용하세요.

손가락, 의류, 머리카락 등이 말려 들어가지 않게 주의하세요.

1. 1회 세단량을 지켜주세요. (최대 2매)
2. 파지함을 자주 비우고, 칼날사이를 청소해주세요.
3. 투입구에 머리카락, 넥타이 등이 끼지 않게 주의하세요.
4. 보호자 없이 어린이들의 사용을 금지합니다.
5. 세단한들을 무리하게 돌리지 마세요.
6. 최초 제품사용시 묻어나오는 윤활유와 종이조각은 칼날보호와 테스트를 위해 사용된 것입니다. 중고가 아닌 새 제품이니 안심하고 사용하세요.



세단 투입구나 배출구에 손이나 손가락을 넣지 마십시오.

<세단기 유지보수>

어떤 세단기든지 최대 세단매수의 50%이내에서 사용하시면 됩니다.
파지함을 자주 비우고, 칼날 사이를 청소해주시면 고장없이 더 오래 사용할 수 있습니다.