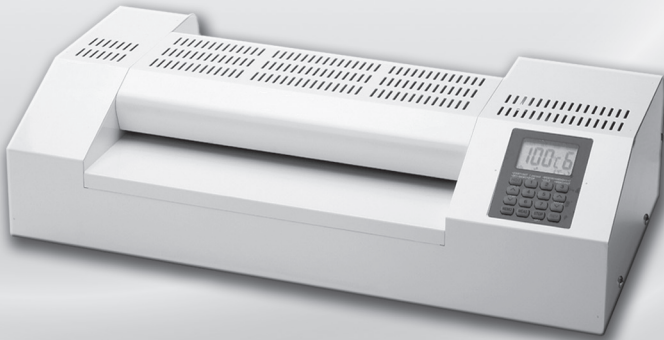


PhotoLami-350R6

전문가를 위한 최고의 시스템



사용자 매뉴얼

1. 제원

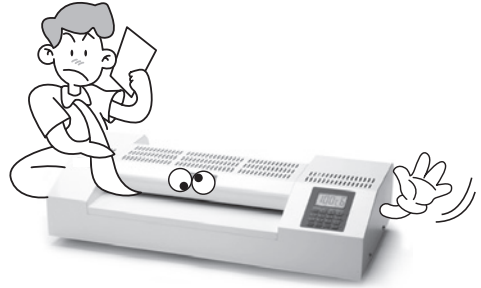
모델명	PhotoLami-350R6
최대 코팅폭	325mm (A3)
최대 코팅속도	1,460mm/분
최대 코팅두께	350Mic
최대 내용물 두께	4mm
가열 시스템	Heating roller internal heater
롤러갯수	6개
작업온도	0°C~140°C
온도&속도제어	가능
예열시간	5분
소비전력	1,050 watt
정격전압	220V, 50/60Hz, 5A
크기	540 X 270 X 137mm
무게	15kg

2. 전기에 대한 주의사항

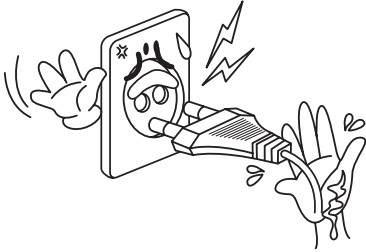
1. 본 코팅기는 위에 언급한 전압에 정확히 연결되어야 합니다.
2. 본 코팅기의 위치를 변경하고자 할 경우 플러그를 꼭 뽑아주세요.
3. 피복이 벗겨지거나 외관상 손상이 있는 코드의 사용을 금지합니다.
4. 지정된 전류량(5A)에 미치지 못하는 전선이나 커넥터를 사용하지 마세요.
화재의 원인이 됩니다.
5. 통풍이 잘 되는 실내에서 사용하세요.
6. 당사의 모든 제품을 오랜기간(장시간) 사용하여 제품코드 선이나 몸체의 과열 등 전반적으로 약간의 이상현상이 발생되면 사용을 중단하고 A/S를 받으시기 바랍니다.

3. 안전에 대한 주의사항

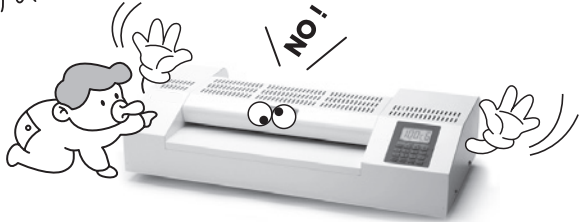
- 넥타이나 스카프 등을 한 채, 기계의 투입구 근처에 있지 마십시오. 롤러가 넥타이 등을 잡아당겨 심각한 상해를 입을 수 있습니다.



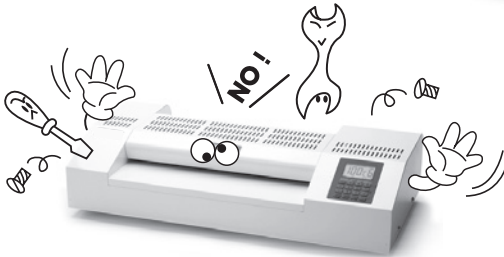
- 기계에 물을 묻히거나 물기있는 손으로 플러그를 끼우지 마십시오. 그렇지 않으면 감전사고가 일어날 수 있습니다.



- 어린이의 손이 닿지 않는 곳에 보관하십시오.



- 앞면이나 후면의 커버를 전문서비스 없이 열지 마십시오. 고장시 꼭 A/S센터에 연락하시기 바랍니다. 소비자의 임의 분해로 인한 고장발생시 수리비가 발생 할 수 있습니다.



- 기계를 콘센트에서 가까운 곳에 설치하시기 바랍니다. 또한 기계를 움직이는 동안에는 콘센트에서 플러그를 꼭 분리시켜주세요.

4.코팅시 주의사항

<ul style="list-style-type: none"> - 필름의 이음부 방향을 바르게 넣어주세요. - 어음부가 없는 분리된 필름은 사용하지 마세요. 	<ul style="list-style-type: none"> - 필름은 규격품을 사용해 주세요. - 필름을 잘라서 사용하지 마세요. 	<ul style="list-style-type: none"> - 필름두께에 맞는 온도를 설정하는 제품은 반드시 맞는 온도를 설정해주세요. 				

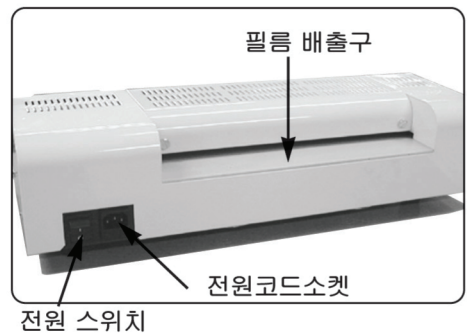
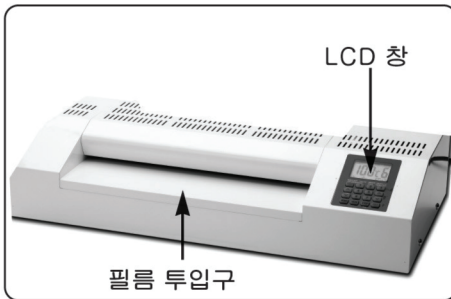
*잘못된 필름의 사용으로 인한 고장에는 수리비가 발생 할 수 있습니다.

5. 라미네이팅 가이드

필름 두께 (Mic)	내용물	Setting without carrier			Setting with carrier		
		온도	속도		온도	속도	
			A3	A4		A3	A4
75~100	Copy Paper (80g)	100	6	7	130	4	5
	Art Paper (80g)	100	5	6	130	4	5
	Hard Paper (80g)	100	4	5	130	3	4
125~150	Copy Paper (80g)	120	4	5	130	3	4
	Art Paper (80g)	120	3	4	140	3	4
	Hard Paper (80g)	130	3	4	140	2	3
175~250	Copy Paper (80g)	120	3	4	140	2	3
	Art Paper (80g)	140	2	2	150	2	3
	Hard Paper (80g)	150	1	2	150	1	2

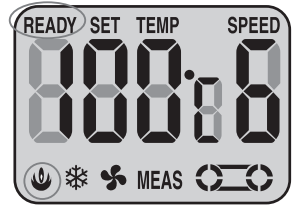
*필름 내에 EVA만을 도포한 저온용 필름을 사용시 온도를 15℃~20℃정도 낮추시길 바랍니다.

6. 제품상세설명



7. 사용방법

1. 스위치를 켜십시오.
2. 처음사용이 아니라면 HOT버튼을 1초간 누르세요. 필름 100Mic에 최초 셋팅값은 100℃/6 입니다. 핫 모드 아이콘이 깜빡입니다.



3. 셋팅온도에 다다르면 READY가 켜지며, 신호음이 3회 울립니다. 코팅을 시작하세요.

⚠ 경고

필름의 막힌쪽을 반드시 먼저 투입하십시오.
필름의 방향이 틀릴 시 필름이 롤러에 말리게 됩니다.

4. 온도변경
코팅상태에 따라 온도를 올리거나 내릴 수 있습니다. (0~140℃)

5. 속도변경
코팅상태에 따라 속도를 올리거나 내릴 수 있습니다. (1~9단계)

6. 작업종료 방법
MEMO버튼을 눌렀다 놓은 후 STOP(정지)버튼을 누릅니다. 온도가 65℃까지 내려가면 자동으로 전원이 꺼집니다. 신호음이 5회 울립니다. (작업중 대기시에는 온도70℃, 속도2를 권장합니다.)



⚠ 경고

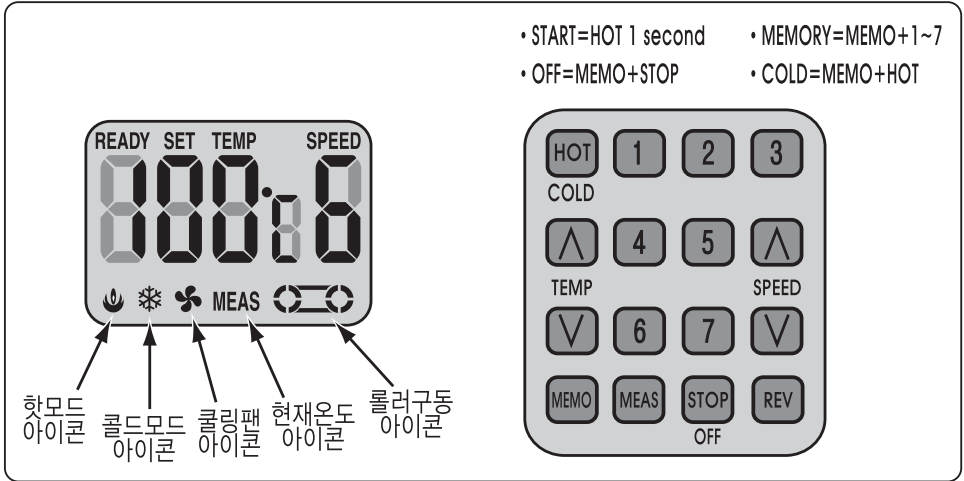
작업 종료시에는 절대로 스위치를 먼저 내리면 안됩니다.
반드시 위의 종료방법을 지켜주십시오. 그렇지 않으면 롤러가 과열되어 파손될 수 있습니다.

7. 콜드 라미네이팅
MEMO버튼을 눌렀다 놓은 후 HOT버튼을 누릅니다.
READY가 켜지고 신호음이 3회 울리면 작업을 시작하십시오. (반드시 콜드 필름을 사용하십시오.)
내용물의 손상이 걱정된다면, 콜드 라미네이팅을 하십시오.

⚠ 주의사항

2시간동안 버튼입력이 없으면 자동으로 꺼집니다.

8. 디스플레이 및 제어판 설명



TEMP ▲▼ : 이 버튼을 눌러 적당한 온도를 맞춥니다. 온도가능범위는 0~140℃ 입니다.

SPEED ▲▼ : 이 버튼을 눌러 적당한 속도를 맞춥니다. 속도가능범위는 1~9 입니다.

HOT : 일반 라미네이팅을 하실 때

MEMO + COLD : 콜드 라미네이팅을 하실 때

MEMO : 메모리 기능은 다음과 같이 입력되어 있고 변경불가합니다.

MEMO + 1	80℃	Speed 7	MEMO + 5	115℃	Speed 4
MEMO + 2	100℃	Speed 6	MEMO + 6	120℃	Speed 3
MEMO + 3	105℃	Speed 4	MEMO + 7	130℃	Speed 3
MEMO + 4	110℃	Speed 4			

MEAS : 현재 온도를 표시해줍니다.

STOP : 롤러회전을 정지시킵니다.

REV : 롤러를 역회전 시킵니다.

9. 문제발생시 대처방법

문제	현상	해결
전원이 안들어오고 롤러가 회전을 안한다.	- 전원코드가 빠져있다. - 전원 스위치가 내려가있다.	- 전원코드가 잘 꽂아져있는지 확인 - 전원 스위치가 내려가있는지 확인
소음이 발생된다.	- 기어가 부드럽게 연결되어 있지 않다.	- 제품전원을 끄시고, A/S문의 바랍니다.
코팅품질이 나쁘다.	- 코팅지가 구부러져 있거나 접혀있다.	- 온도조절을 하세요.
온도조절이 안된다.	- 키버튼이 아래에 끼워져 있다.	- 버튼을 살짝 움직여서 꺼내세요.
코팅지 끝부분이 붙지 않는다.	- 코팅지가 너무 두껍거나 적절한 필름사용을 안했다.	- 필름안에 코팅지를 잘 끼우거나 얇은 종이를 사용하세요.
그밖에 문제발생시	- 코팅물이 롤러에 말렸을 경우	- 제품전원을 끄시고, A/S문의 바랍니다.

10. A/S 문의

기기 사용시 문제가 생기면 제품 뒷면의 연락처로 문의하시기 바랍니다.

 **현대오피스(주)**

www.hd2.co.kr 대표전화 1566-3445

제 품 보 증 서

보증기간 : 20 년 월 일 ~ 20 년 월 일 까지
(구입일로부터 1년)

판매처 :

주 소 :

회사명 :

부 서 :

본 사 : (주)현대오피스

우편번호: 306-826

주 소: 대전광역시 대덕구 중리동 252-1번지 현대오피스빌딩

전 화: 1566-3445

팩 스: 042-621-2583

◆보증규정◆

1. 보증기간 개시일은 기기 납품일로부터 시작됩니다.
2. 보증기간 내에 고객이 정상적으로 사용하던 중 기계의 결함으로 인해 고장이 발생한 경우에만 보상수리를 1년간 해드립니다.
3. 아래 사항의 경우에는 무상수리 대상에서 제외됩니다. 유의하시기 바랍니다.
(무상수리 제외시 유상수리 해드립니다.)
 - ① 첨부된 사용설명서의 설명을 준수하지 않은 사용자의 부주의에 의한 고장
 - ② 고장의 원인이 본 기계 이외의 외부요인에 의한 경우
 - ③ 고객이 기기를 임의로 개조, 분해하여 발생한 고장일 경우
 - ④ 구입 후 운반이나 이동시의 고장일 경우
 - ⑤ 본 보증서의 제시가 없는 경우
4. 본 보증서는 국내에서만 유효합니다.

◆A/S◆

1. 무상수리 보증기간 경과 후의 정기점검 및 고장수리는 수리요청에 의해 실시하며 유상수리를 원칙으로 합니다.
2. AS는 택배 이용을 기본으로 합니다.
제품수리를 위해 현대오피스 AS센터(1566-3445)로 전화주신 후 CJ택배를 이용하여 제품을 보내주시기 바랍니다.
본 제품은 방문 및 출장 서비스는 지원하지 않습니다.

업무시간: 월요일~금요일(법정공휴일 제외) AM 9:00 ~ PM 6:00
제품구입·소모품 구입 - <http://www.hd2.co.kr>
현대오피스 고객센터 - 1566-3445

사무기기 전문기업
 현대오피스(주)