

## ● 올바른 기계사용법

1. 80gsm 이하의 표준규격용지로 사용할 수 있도록 설계되었습니다.
2. 기기 자체 능력 이상의 천공은 하지 마십시오.
3. 보드, 가죽, 의복, 비닐(플라스틱류), 금속 등과 같이 종이재질이 아닌 물체에 천공하지 마십시오.
4. 천공할 문서상에 스테이플러, 클립, 핀과 같은 금속성 물질이 있어서는 안됩니다.
5. 펀칭 핀이 기기 내부에서 막히는 경우, 펀칭핀을 제거하고 작은 송곳으로 핀 내부의 천공물을 제거하십시오.
6. 천공 폐기물함 내부에 천공물이 지나치게 많을 경우 펀칭기능에 문제를 일으킬 수 있으므로 정기적으로 천공물을 비워주시기 바랍니다.
7. 천공핀이 막히거나 다른원인으로 펀칭작업이 원활하게 이뤄지지 않을 경우, 과도한 힘을 가하지 마십시오. 펀칭 핀 또는 기기자체가 손상될 수 있습니다.
8. 펀칭 시 평평한 면에서 서서 두 손으로 꼭 눌러 사용하십시오.
9. 주기적으로 디스크를 회전시켜주십시오.
10. 최적의 천공작업을 위해 정기적으로 펀칭핀과 플라스틱 디스크를 교환해주시십시오.

## ● 사용시 주의사항

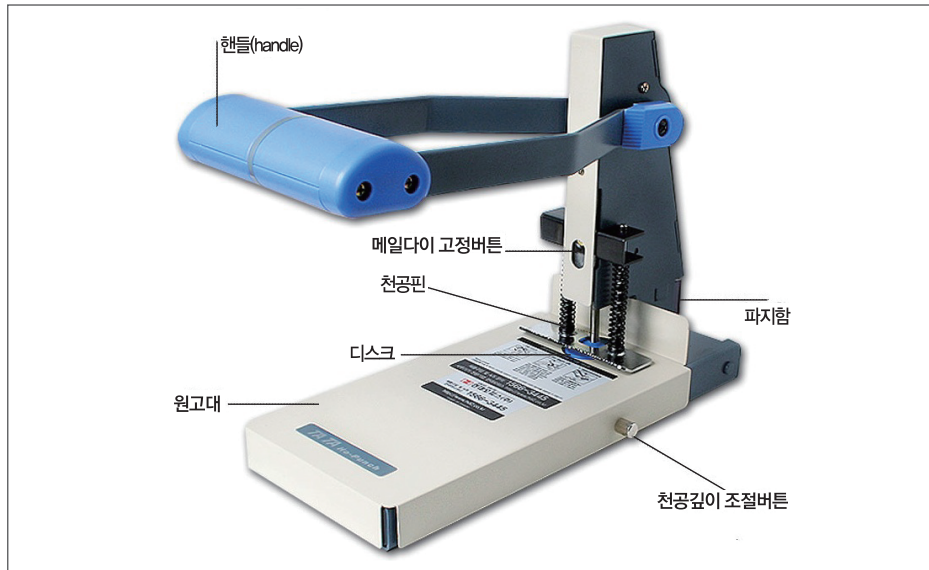
1. 펀칭핀은 매우 예리하니 사용시 주의하십시오.
2. 펀칭 작업시 손가락을 이격하여 주십시오.
3. 어린이들의 손에 닿지않는곳에 보관하여 주십시오.
4. 기기를 사용하시기 전에 사용설명서를 먼저 읽어보시기 바랍니다.

품 명	강력펀치
규 격	POWER-10N
제조년월일	
제조회사명	현대오피스(주)
사용보관법 취급상주의	-습기를 피하고 환기가 잘되는 곳에 보관하십시오. -무리하게 사용하는 것을 피해주십시오. -충격을 피해주십시오.

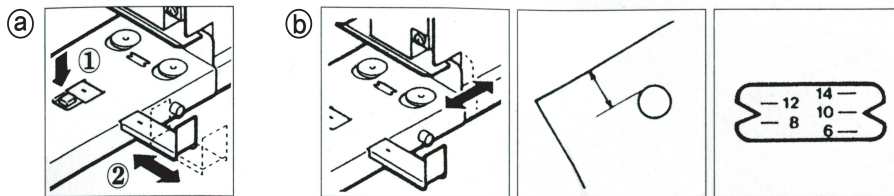
# 강력 1공 천공기 POWER-10N 사용설명서



## ● 구조 및 부분명칭



## ● 사용 방법



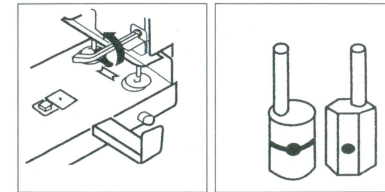
A. 화살표 ①번의 버튼을 누른 후 ②번의 페이퍼가이드를 조정하여 천공위치를 맞춘 후 핸들을 당겨서 천공하시기 바랍니다.

B. 양 옆의 페이퍼가이드 고정볼트를 풀어 원하는 위치에 고정시킨 후 원고를 올려놓고 천공하시면 됩니다. (앞·뒤쪽 조절거리 6mm~16mm 사이에 임의조정이 가능합니다.)

## ● 사양

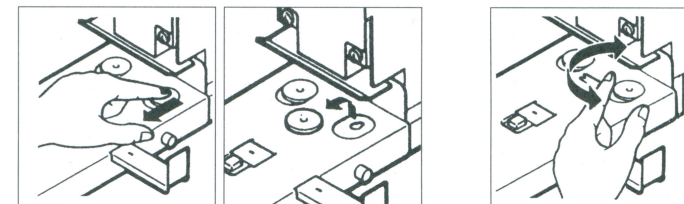
모델명	POWER-10N
천공구멍크기	6mm
천공능력	복사지 300매 내외 천공
천공깊이	10~20mm
크기	263 x 145 x 340mm
중량	3.6kg

## ● 펀칭 핀 교환방법



렌지핸들로 고정볼트를 풀어 펀칭핀을 밑으로 제거할 수 있으며, 교체후 펀치축의 높이가 같도록 좌,우측 볼트를 조여 사용하십시오.

## ● 관리방법



### ◆ 디스크 교환방법

사용중 디스크가 마모되면 디스크를 앞부분으로 당겨 들어올려 제거할 수 있으며 교체 후 반드시 뒷부분으로 밀어 원위치에 오도록 해야합니다.

◆ 사용중 가끔 밀의 파란 디스크를 돌려주시면 깨끗한 천공을 할 수 있습니다.