

제 품 보 증 서

보증기간 : 20 년 월 일 ~ 20 년 월 일 까지 (구입일로부터 1년)

판 매 처 :

주 소 :

연락처 :

부 서 :

본 사 : 유한책임회사 현대오피스

우편번호 : 34428

주 소 : 대전광역시 대덕구 한밭대로 1176 (중리동 252-1) 현대오피스빌딩

전화 : 1566-3445

팩스 : 042-635-2895

◆보증규정◆

1. 보증기간 개시일은 기기 납품일로부터 시작됩니다. (물품수령날짜)
2. 보증기간 내에 고객이 정상적으로 사용하던 중 기계의 결함으로 인해 고장이 발생한 경우에만 보상수리를 1년간 해 드립니다. (소모성 부품 제외)
3. 아래 사항의 경우에는 무상수리 대상에서 제외됩니다. 유의하시기 바랍니다.
(무상수리 제외시 유상수리로 진행됩니다.)
 - ① 첨부된 사용설명서의 설명을 준수하지 않은 사용자의 부주의에 의한 고장
 - ② 고장의 원인이 본 기계 이외의 외부요인에 의한 경우 (천재지변, 정전 등)
 - ③ 고객이 기기를 임의로 개조, 분해하여 발생한 고장일 경우
 - ④ 구입 후 운반이나 이동시의 파손이나 고장일 경우
 - ⑤ 본 보증서의 제시가 없는 경우
4. 본 보증서는 국내에서만 유효합니다.
5. 교환,반품은 제품수령후 7일 이내에 박스파손없는 미개봉 상태일 때 가능합니다.

◆A/S 규정◆

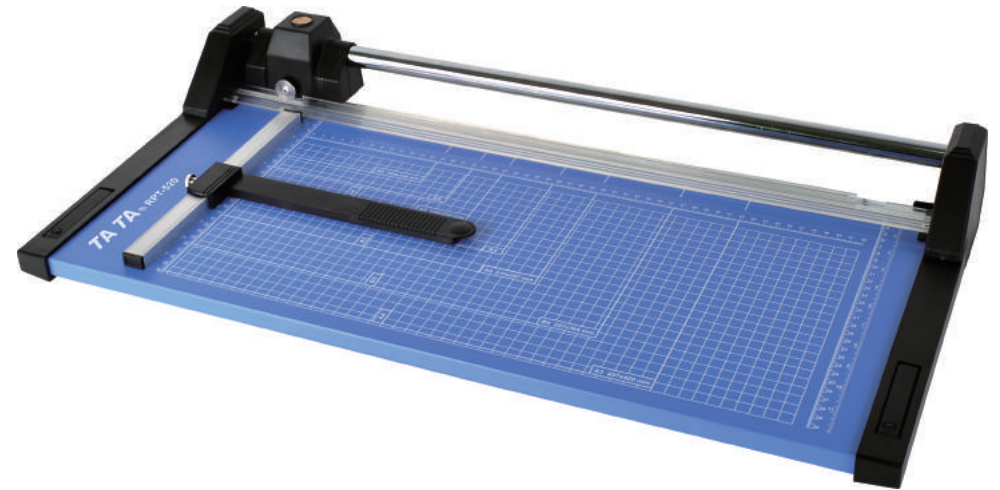
1. 무상수리 보증기간 경과 후의 정기점검 및 고장수리는 수리요청에 의해 실시하며 유상수리를 원칙으로 합니다.
2. A/S는 택배이용을 기본으로 합니다.
제품수리를 위해 현대오피스 A/S센터 (1566-3445)로 전화주신 후 CJ택배를 이용하여 제품을 보내주시기 바랍니다. 본 제품은 방문 및 출장 서비스는 지원하지 않습니다.
3. 본 품질보증서와 박스, 품 훼손시 교환 및 환불이 불가합니다.

자세한 사용방법이나 A/S 관련문의는 홈페이지 www.hd2.co.kr에서 확인해주세요.

현대오피스 트리머 재단기

RPT-380 / 520 / 730 / 980 / 1300

RPT 재단기 시리즈 제품사용설명서



업무시간 : 월요일~금요일(법정공휴일 제외) AM 9:00~PM 6:00

제품구입·소모품구입 : www.hd2.co.kr

현대오피스 고객센터 : 1566-3445

사무기기 전문기업
 현대오피스

사무기기 전문기업
 현대오피스

구조 및 부분명칭



제품사양

모델명	최대 재단매수	최대 재단폭	제품 사이즈	제품 무게
RPT-380	20매 (70g)	380mm (B4)	560 x 318 x 85mm	3kg
RPT-520	20매 (70g)	520mm (A3)	700 x 318 x 85mm	3.7kg
RPT-730	20매 (70g)	730mm (A2)	920 x 318 x 85mm	5.3kg
RPT-980	10매 (70g)	980mm (A1)	1,170 x 340 x 860mm (스탠드포함)	11kg
RPT-1300	7매 (70g)	1300mm (A0)	1,496 x 340 x 860mm (스탠드포함)	12kg

* RPT-980 / RPT-1300모델은 스탠드&봉걸이 포함 구성입니다.

A/S 신청전 꼭 확인해 주세요!

택배 접수시 메모할 내용 (정확한 기재)	제품 모델명	모델명 확인이 불가능할 경우 제품명칭을 적어주세요. (세단기,코팅기 등)
	보내시는 분 성함	회사제품의 경우, 회사명, 부서명, 성함을 적어주세요.
	보내시는 분 전화번호	일반전화의 경우, 내선번호를 적어주세요.
	보내시는 분 주소	수리 후 제품을 받으실 주소가 다를 경우, 메모를 해 주세요.
	제품 구매일	구매일자 확인이 어렵다면 대략적인 구입시기를 적어주세요.
고장증상 및 요구사항	제품증상을 적어주시면 보다 빠른처리가 가능합니다.	
택배 보내실 곳	택배 보내실 주소	대전광역시 대덕구 한밭대로 1176 (종리동 252-1) 현대오피스빌딩 1층 A/S센터
	전화번호	1566-3445 (내선4번)
	받는사람	현대오피스 서비스센터

택배이용시 주의사항

1. 구입일로부터 2주(15일) 이내에 발생한 문제에 대해서는 왕복 택배비를 본사에서 부담합니다. 이 경우 CJ택배(편의점택배 제외)를 이용하여 착불 발송하셔야 하며, 타 택배를 이용하여 착불 발송하실 경우 저희쪽에서 발송할 때 착불로 발송할 수 있습니다.
2. 구입일로부터 1년 이내의 제품이라도 초기불량을 제외한 제품의 경우 보내주실 때 택배비는 고객님의해서 부담하셔야 합니다. CJ택배(편의점택배 제외) 이용시 3,000원(편도) 이용가능
3. 초기불량을 제외한 수리가 필요할 시 왕복 배송비는 고객님의해서 부담하셔야 합니다.
4. 초기불량이라도 타 택배를 이용해 착불로 발송하실 경우 택배비를 청구할 수 있습니다.
5. 제품발송시 제품 본체만 발송해주시면 됩니다. 전원선이나 구성품 등을 동봉하실 경우 누락되어 발송될 수 있으며, 당사에서 책임지지 않습니다.
6. 제품이 파손되지 않도록 견고한 포장을 부탁드립니다. 간혹 완충포장이 되어있지 않아 배송중 파손되는 경우가 있습니다. 이 경우, 당사 또는 택배사에서 책임을 지지 않습니다.
7. 처리기간은 CJ택배 기준으로 당일처리와 당일 발송처리를 기준으로 진행하지만, 처리가 늦어질 경우 우선순위로 연락드려 처리일자를 안내해 드립니다.
8. 제품의 A/S는 센터에 직접 방문하시거나 택배접수만 진행하고 있으며, 특별한 경우를 제외하고 출장서비스는 지원되지 않습니다.
9. 제품 입고 후 연락이 되지 않거나 정보누락 등으로 미발송된 기계의 경우, 입고일로부터 3개월간 보관 후 소유권은 본사로 귀속됩니다.
10. 어떠한 경우에도 택배를 제외한 퀵서비스나 버스,화물 등 타 배송수단을 이용할 시 배송비는 고객님의해서 부담하셔야 합니다.
11. 당사에서는 서비스 기간동안 사용할 대체품을 보내드릴 수 없습니다. 또한 초기불량과 오배송 등의 사유를 제외하고는 선출고 후입고 서비스도 진행하지 않습니다.
12. 제본기와 천공기의 천공날, 문서세단기의 칼날, 기어, 베어링류는 소모품으로 1년무상 A/S기간에서 제외됩니다.

무상 서비스 기준

무상보증기간 중 정상적인 사용중에 발생한 성능 또는 기능상의 고장이 발생한 경우

유상 서비스 기준

1. 무상서비스 기간 종료 후 제품의 점검이나 부품교체 등 수리가 필요한 경우 당사 규정에 의거해 수리비를 청구할 수 있습니다.
2. 무상서비스 기간이내라도 제품의 임의분해 및 파손 등 명백한 소비자 과실이 있을 경우 수리비를 청구할 수 있습니다.
3. 제품의 운반이나 배송 도중 파손이나 부품누락 등 부품 교체를 필요로 하는 경우 수리비를 청구할 수 있습니다.

현대오피스 교환 및 반품안내

☞ 교환/반품(환불) 절차

1. 서비스센터 유선상담& 게시판 문의	2. 서비스센터 교환/반품 선택	3. CJ택배 이용 제품 수거	4. 현대오피스 제품 도착	5. 제품확인 제품확인 후 교환/환불처리
-----------------------------	----------------------	---------------------	-------------------	------------------------------

☞ 교환/반품(환불) 방법

전화상담 후 교환/반품을 신청해 주시면 신속히 처리해 드리겠습니다.
입의로 상품을 보내신 경우 확인과정 처리가 늦어질 수 있습니다.

1. 교환/반품을 원하시는 경우, 반드시 **CJ택배**를 이용해주세요. 타 택배사를 이용하여 착불로 보내실 경우 차액이 청구되니 참고해주시기 바랍니다.
2. 교환/반품을 원할 시 **상품수령 후 7일 이내**에 홈페이지 '질문과답변' 게시판 혹은 고객센터로 연락을 주시고 제품을 보내주세요.
3. 교환/반품시 **제품을 처음 받으셨던 상태와 동일하게 포장**해서 보내주세요.
4. 교환/반품 **사유를 기재하신 후 제품과 동봉**하여 보내주세요.
5. 고의로 상품을 훼손하신 경우 검수 후 별도의 연락없이 반송됩니다.

☞ 교환/반품(환불)이 불가능한 경우

반품을 원하실 경우 상품구매시 증정된 사은품까지 모두 함께 보내주셔야합니다. 사은품 누락시 반품이 불가합니다.

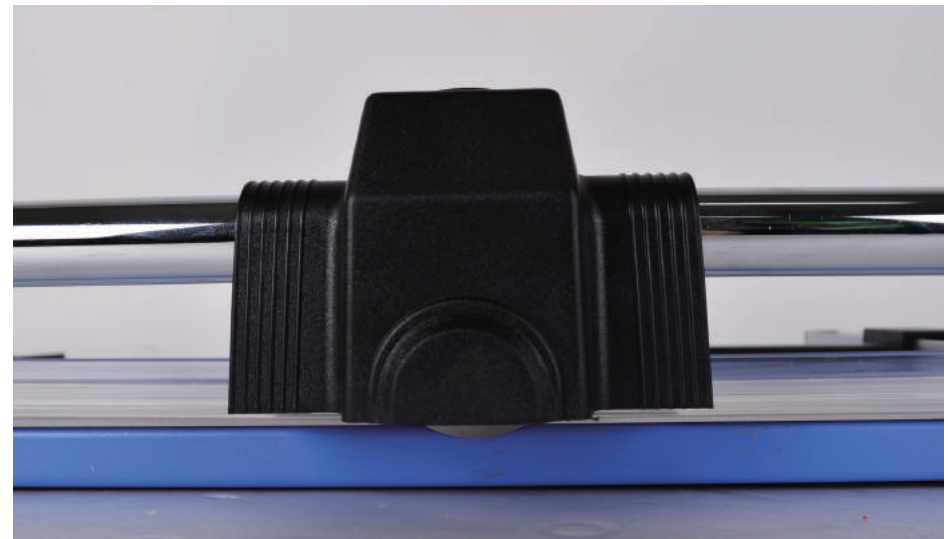
1. 기간경과 : **상품수령 후 7일을 초과한 경우** 제품을 사용하지 않으셨더라도 교환/반품이 불가합니다.
2. 제품훼손 : 고객의 부주의 또는 **제품을 사용하여 상품의 가치가 상실된 경우**
3. 포장 개봉시 포장이 손상되어 상품의 가치가 상실된 경우
4. 품질테스트 : 문서세단기, 제본기, 천공기는 제조과정에서 전 제품 품질테스트를 하고 있습니다. 테스트 후 미처 제거하지 못한 종이조각이 있을 수 있지만, 사용한 제품이 아니며 반품사유가 되지 않습니다.
5. 주문제작상품 : **상품제작에 들어가는 주문제작상품**
6. 상품색상은 모니터 해상도에 따라 차이가 있을 수 있으므로 본 사유는 교환/반품이 불가합니다.

기본 교환/반품 배송비는 6,000원 입니다.(제품에 따라 추가요금이 부가될 수 있습니다.)
CJ택배를 이용해주세요. 타 택배 이용시 번심/불량 관계없이 추가요금이 부가됩니다.

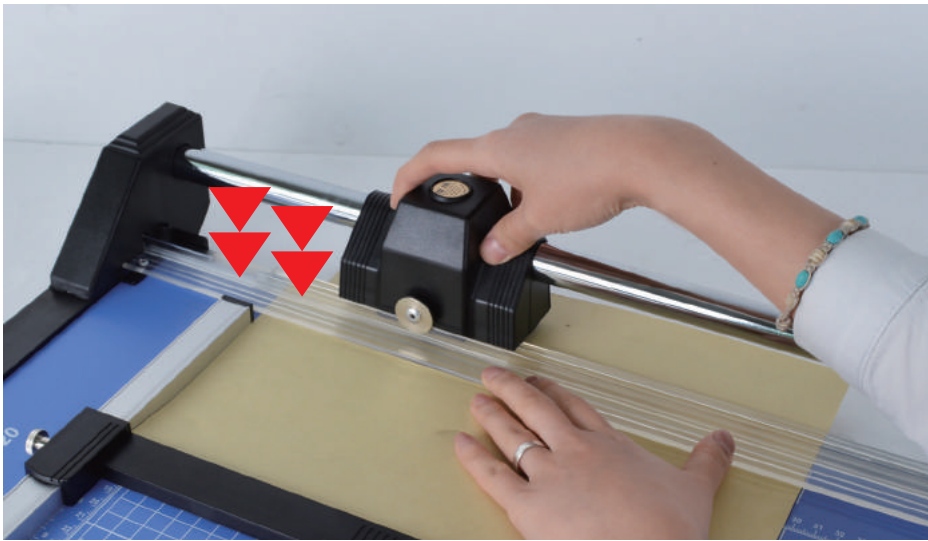
용지가이드 이동이 쉽고 원고가 밀리지 않게 고정시켜줍니다.



트리머날 안전한재단이 가능하며, 특수열처리로 강력하고 깔끔하게 재단하는 대만산 날



고정판넬 원고를 눌러 종이의 움직임이 없고 안전하고 정밀하게 재단할 수 있습니다.



제품특징

1. 안전하고 오차없는 정확한 재단 (코팅용지, 사진, 문서 등)
2. 대만산 특수 열처리 칼날로 우수한 재단력
3. 바둑판식 눈금자로 정확한 재단
4. 트리머 칼날로 안전한 재단

주의사항

1. 어린이의 사용을 금지합니다.
2. 최대 재단량의 60% 이내에서 사용하시면 더욱 오래 고장없이 사용 가능합니다.
3. 보관시 세워두지 말고 눕혀서 보관해 주세요.
4. 칼날이 날카로우니 사용시 주의해서 사용해주세요.

제품을 처음 사용하실 때 묻어나오는 윤활유는 재단날의 보호를 위해 사용된 것입니다. 최초 제품 사용 전 5~6회 테스트종이로 윤활유를 제거하고 사용하세요. 중고제품이 아닌 새 제품이니 안심하고 사용하세요.

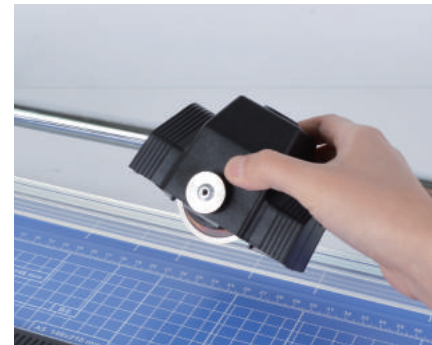
칼날교체방법



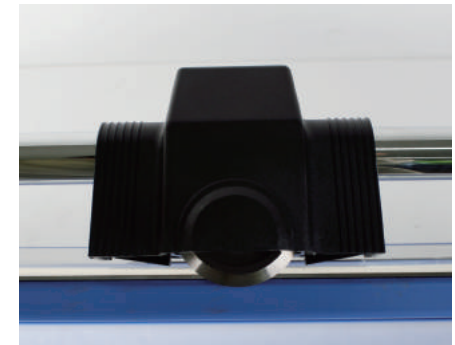
1. 제품을 뒤집은 후 모서리에 있는 나사 두개를 풀어주세요.



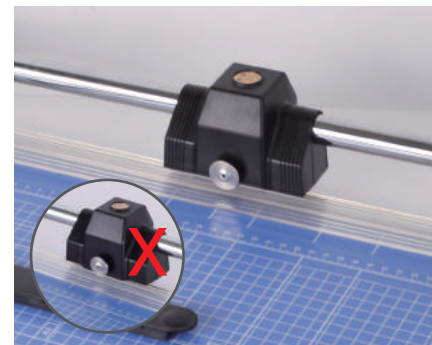
2. 나사를 풀은 모서리를 분리해 주세요.



3. 사용한 칼날을 은색 봉에서 빼 낸 후, 새 칼날로 교체해서 넣어줍니다.



4. 날은 사진과 같이 비스듬한 부분이 바깥쪽을 향하게 장착해 줍니다.



5. 동그란 링 부분이 투명누름판 위에 걸쳐지게 장착합니다.



6. 칼날장착 후 은색 봉과 투명누름판을 조립한 후, 풀었던 나사를 다시 조여줍니다.