

제 품 보 증 서

보증기간: 20 년 월 일 ~ 20 년 월 일 까지 (구입일로부터 1년)

판 매 처:

주 소:

연락처:

부 서:

본 사: 유한책임회사 현대오피스 우편번호: 34428
주소: 대전광역시 대덕구 한밭대로 1176 (중리동 252-1) 현대오피스빌딩
전화: 1566-3445 팩스: 042-635-2895

◆보증규정◆

1. 보증기간 개시일은 기기 납품일로부터 시작됩니다. (물품수령날짜)
2. 보증기간 내에 고객이 정상적으로 사용하던 중 기계의 결함으로 인해 고장이 발생한 경우에만 무상수리를 1년간 해 드립니다. (소모성 부품 제외)
3. 아래 사항의 경우에는 무상수리 대상에서 제외됩니다. 유의하시기 바랍니다.
(무상수리 제외시 유상수리로 진행됩니다.)
① 첨부된 사용설명서의 설명을 준수하지 않은 사용자의 부주의에 의한 고장
② 고장의 원인이 본 기계 이외의 외부요인에 의한 경우 (천재지변, 정전 등)
③ 고객이 기기를 임의로 개조, 분해하여 발생한 고장일 경우
④ 구입 후 운반이나 이동시의 파손이나 고장일 경우
⑤ 본 보증서의 제시가 없는 경우
4. 본 보증서는 국내에서만 유효합니다.
5. 교환,반품은 제품수령후 7일 이내에 박스파손없는 미개봉 상태일 때 가능합니다.

◆A/S 규정◆

1. 무상수리 보증기간 경과 후의 정기점검 및 고장수리는 수리요청에 의해 실시하며 유상수리를 원칙으로 합니다.
2. A/S는 택배이용을 기본으로 합니다.
제품수리를 위해 현대오피스 A/S센터 (1566-3445)로 전화주시 후 C.J택배를 이용하여 제품을 보내주시기 바랍니다. 본 제품은 방문 및 출장 서비스는 지원하지 않습니다.
3. 본 품질보증서와 박스, 품 훼손시 교환 및 환불이 불가합니다.

자세한 사용방법이나 A/S 관련문의는 홈페이지 www.hd2.co.kr에서 확인해주세요.

현대오피스 드릴식 전동천공기

SUPER-80 제품사용설명서



| 제품 사양

모 델 명	SUPER-80
천공능력	약 700매 (80mm)
천공방식	1공 전동 드릴식 천공
구멍크기	5mm
전 원	220V / 60Hz
크 기	300 x 400 x 380mm
중 량	20kg

구조 및 부분명칭



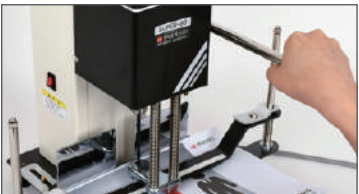
사용 방법



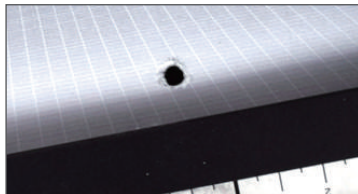
1. 페이퍼홀더에 천공서류를 올려놓고 고정시켜 줍니다.



2. 전원코드를 꼽고, 전원스위치를 켜줍니다.



3. 천공핸들을 돌려 천공합니다. 천공시 2~3회 나누어 천공합니다.



4. 천공된 모습입니다.

제본 방법



1. 제본판 사용시 천공간격이 7cm 또는 8cm로 천공되어야 합니다.



2. 제본판을 천공구멍 위에 올린 후 천공간격에 맞게 제본못을 끼워줍니다.



3. 뒷면으로 돌린 후 제본못과 핀의 화살표방향이 일치하게 제본핀을 압입합니다.



4. 남은 제본못을 니퍼, 칼, 가위 등으로 잘라주면 제본이 완성됩니다.

날 교환 방법



- 전원을 끈 상태에서 드릴척의 구멍에 드릴척을 넣고 왼쪽방향으로 돌려 날을 빼 줍니다.
- 새 드릴을 홈에 넣고 드릴척을 오른쪽방향으로 힘있게 돌리면 드릴이 견고하게 고정됩니다.

*당사 규격품 드릴을 사용해 주시기 바랍니다.

A4 전용페이퍼 홀더 사용법

사용목적

- 많은양의 A4 서류를 여러차례 천공시 각각의 뚫린 구멍들이 일치하도록 할 때 사용합니다.(천공간격: 7cm)
- 신형 제본세트로 서류를 제본하고자 할때 사용합니다.

사용방법

- 서류가이드에 A4서류를 추려넣는다.
- 홀더에서 서류를 견고히 고정시킨다.
- 홀더하판 긴 홈이 원고판의 상단 사각철편에 들어가도록 홀더를 올려놓는다.
- 홀더하판 긴 홈을 좌우로 이동시켜 천공을 하면 7cm간격으로 천공작업이 완료됩니다.