

● 사용시 주의사항

본 제품은 대용량 천공기로 천공물이 천공핀 내부로 유입되어 유입통로를 타고 제품 뒷편의 쓰레기통에 천공물이 모이게 되는 구조로 천공핀이 막히면 부러지는 원인이 되므로 아래의 사항을 잘 지켜 천공핀이 막히지 않게 관리하여 주시기 바랍니다.

1. 천공하고자 하는 서류에 페이퍼클립, 스테플러 등의 물질이 포함되어 있는 부분은 천공해서는 안됩니다.
2. 플라스틱, 비닐, 테이프 등 종이 이외의 물질은 천공하지 마십시오.
3. 날 밑의 디스크가 끼워진 상태로 사용하셔야 합니다.
4. 디스크가 망가지거나 헤어지면 교환하여 사용하십시오.
5. 천공시 천공핸들을 살며시 눌러서 천공하여 주십시오.
6. 핸들작동시 천공핀 밑으로 손을 절대 넣지 않도록 주의하십시오.
7. 천공핀 내부가 팍 막히면 천공이 잘 되지않고, 천공핀이 막힌상태에서 큰 힘을 가해 천공을 하면 천공핀이 부러지므로 천공핀을 빼어 송곳으로 날끝이 손상되지 않게 주의하여 막힌 종이를 제거한 후 사용하시면 됩니다.

현대오피스 초강력 1공 수동천공기

T-30 제품사용설명서



품명	1공 강력펀치
규격	T-30
제조년월일	
회사명	현대오피스(주)
사용보관법 취급상주의	습기를 피하고 환기가 잘되는 곳에 보관하십시오. 무리하게 사용하는 것을 피해주십시오. 충격을 피해주십시오.

본사주소 : 대전광역시 대덕구 한밭대로 1176 (중리동 252-1) 현대오피스빌딩
 업무시간 : 월요일~금요일(법정공휴일 제외) AM 9:00 ~ PM 6:00
 제품구입 · 소모품 구입 - <http://www.hd2.co.kr>
 현대오피스 고객센터 - 1566-3445

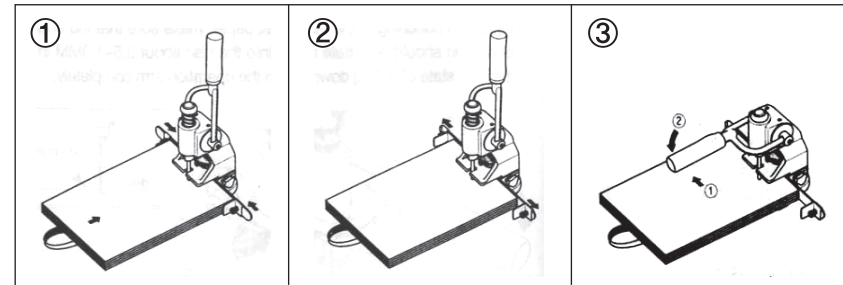
사무기기 전문기업
 **현대오피스(주)**

사무기기 전문기업
 **현대오피스(주)**

● 구조 및 부분명칭



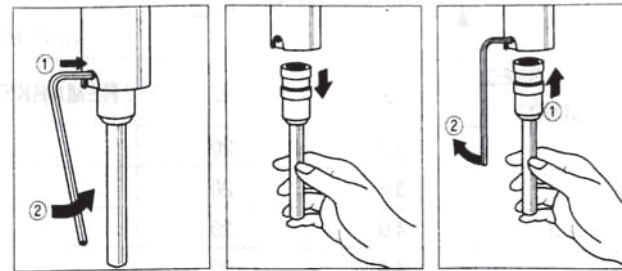
● 사용 방법



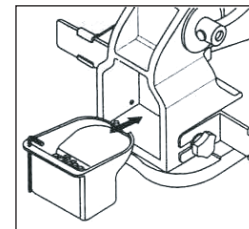
1. 천공할 문서를 천공기 위에 알맞게 놓고 천공깊이 조절을 맞춥니다.
2. 용지조절가이드를 문서의 천공할 위치에 맞춰 가이드를 조절해줍니다.
3. 천공레버를 잡고 끝까지 당겨주면 천공됩니다.

● 관리 방법

◆ 천공핀 교환방법



1. 날이 꽂혀있는 부분에 육각형모양의 홈이 파여있습니다. 그 부분에 육각렌치를 넣고 위를 향하게 돌려줍니다.
2. 육각렌치를 위로 올리면 천공기 날이 빠집니다.
3. 날 밑부분을 손으로 잡아 날 삽입구에 넣고 고정시킨 후, 육각렌치를 아래로 당겨 날이 빠지지 않게 조여줍니다.



◆ 파지함 비우기

제품 뒷면에 있는 검정색 파지함을 꺼내서 자주비워주세요.

● 사양

모델명	T-30 (수동식)
1회 천공능력	약 300매
천공크기조절	기본 6mm (4,5mm 옵션)
천공깊이조절	10~35mm
제품크기	385x190x225mm
중량	4kg

**사용
용도**

일반사무실 및 관공서에 적합한 오피스형 천공기
서류제본, 전표보관철 작업, 문서제철 작업등에 사용