

제 품 보 증 서

보증기간 : 20 년 월 일 ~ 20 년 월 일 까지 (구입일로부터 1년)

판 매 처 :

주 소 :

연락처 :

부 서 :

본 사 : 유한책임회사 현대오피스 우편번호 : 34428

주소 : 대전광역시 대덕구 한밭대로 1176 (중리동 252-1) 현대오피스빌딩

전화 : 1566-3445

팩스 : 042-635-2895

◆보증규정◆

1. 보증기간 개시일은 기기 납품일로부터 시작됩니다. (물품수령날짜)
2. 보증기간 내에 고객이 정상적으로 사용하던 중 기계의 결함으로 인해 고장이 발생한 경우에만 보상수리를 1년간 해 드립니다. (소모성 부품 제외)
3. 아래 사항의 경우에는 무상수리 대상에서 제외됩니다. 유의하시기 바랍니다.
(무상수리 제외시 유상수리로 진행됩니다.)
 - ① 첨부된 사용설명서의 설명을 준수하지 않은 사용자의 부주의에 의한 고장
 - ② 고장의 원인이 본 기계 이외의 외부요인에 의한 경우 (천재지변, 정전 등)
 - ③ 고객이 기기를 임의로 개조, 분해하여 발생한 고장일 경우
 - ④ 구입 후 운반이나 이동시의 파손이나 고장일 경우
 - ⑤ 본 보증서의 제시가 없는 경우
4. 본 보증서는 국내에서만 유효합니다.
5. 교환, 반품은 제품구입일로부터 2주(15일) 이내에 박스파손없는 미개봉 상태일 때 가능합니다.

◆A/S 규정◆

1. 무상수리 보증기간 경과 후의 정기점검 및 고장수리는 수리요청에 의해 실시하며 유상수리를 원칙으로 합니다.
2. A/S는 택배이용을 기본으로 합니다.
제품수리를 위해 현대오피스 A/S센터 (1566-3445)로 전화주신 후 CJ택배를 이용하여 제품을 보내주시기 바랍니다. 본 제품은 방문 및 출장 서비스는 지원하지 않습니다.
3. 본 품질보증서와 박스, 품 훼손시 교환 및 환불이 불가합니다.

자세한 사용방법이나 A/S 관련문은 홈페이지 www.hd2.co.kr에서 확인해주세요.

업무시간 : 월요일~금요일(법정공휴일 제외) AM 9:00~PM 6:00
제품구입·소모품구입 : www.hd2.co.kr
현대오피스 고객센터 : 1566-3445



MSIP-REI-HOF-V-350

현대오피스 지폐계수기

V-350 제품사용설명서



사무기기 전문기업
현대오피스

구조 및 부분명칭



제품 사양

모델명	V-350
계수방식	롤러마찰식
계수가능속도	1,000매 / 분
호퍼용량	300매
스태커용량	200매
지폐크기	50 x 110mm~90 x 180mm
제품크기	298 x 246 x 190mm
제품무게	5kg
정격	AC 220V~ 60Hz, 70W

사용시 주의사항

본 제품을 사용하기 전에 경고문구, 사용법을 이해하신 후에 사용해주세요.

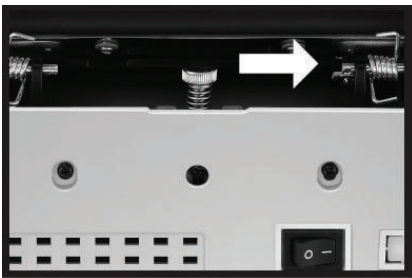
- 반드시 경고문구를 준수하시기 바랍니다.
- 반드시 표기된 전압을 사용하시기 바랍니다. 만약 현재 사용중인 전압을 모르시는 분들은 판매처로 문의하시기 바랍니다.
- 반드시 제품 구성에 포함되어 있는 전원코드선을 사용하시기 바랍니다. 만약 다른 코드선을 사용시 쇼트 또는 화재가 발생할 수 있으니, 주의하시기 바랍니다.
- 이물질 혹은 파편을 본 제품에 넣지 마십시오. 막힘, 화재, 쇼트 등이 발생할 수 있습니다.
- 아래와 같은 상황에서 절대로 기계를 사용하지 마시고 A/S센터로 보내주시기 바랍니다.
 - A. 케이블 선이 훼손 또는 마모될 시
 - B. 기계 안쪽으로 액체가 흘러 들어갔을 시
 - C. 기계가 하수구 또는 물속으로 빠졌을 시
 - D. 기계가 땅으로 떨어지거나 혹은 다른 원인으로 훼손되었을 시
 - E. 기계가 평소와 다르게 작동할 시
- 쇼트, 화재 등을 방지하기 위하여, 함부로 기계를 분해했을 시 감전 또는 화재가 발생할 수 있으니 반드시 A/S센터로 보내주시기 바랍니다.
- 전원코드선에서 훼손 또는 콘센트가 느슨하게 꽂혀있으면 화재가 발생할 수 있으니 작동을 중지하세요.
- 미사용시 반드시 전원코드선을 뽑아주시기 바랍니다.
- 사용온도 범위는 0~40℃ 입니다.
- 연속동작시 모터과열로 허용온도가 초과됩니다. 5분동작 후 5분간 휴식을 취해주세요.
- 기기 근처에 콘센트가 있어야 하고, 그 콘센트에 쉽게 접근할 수 있어야 합니다.

유지보수

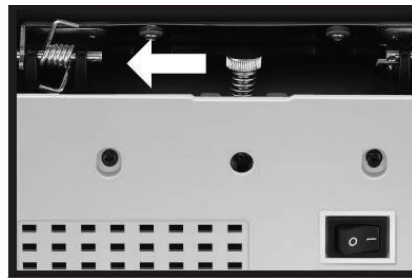
- 온도가 높거나 습기가 많은 곳에서 가급적 사용하지 마십시오.
기계 고장 및 계수가 정확하지 않을 수 있습니다.
- 직사광선 아래에서 사용을 금합니다.
- 제품을 청소할 시 반드시 전원코드선과 전원을 차단한 상태에서 청소해 주세요.
단, 청소중에는 액체성분의 클리너를 사용하지 마십시오.

- 본 제품의 사양은 성능향상을 위해 예고없이 변경될 수 있습니다.
- 제조사의 승인 없이 기계의 무단개조 및 변경은 당사에서 책임지지 않습니다.

◆호퍼 조절방법◆



< 그림 1 >



< 그림 2 >

계수 중 지폐가 부드럽지 않거나, 정확성이 떨어지는 경우, 제품 뒷쪽에 있는 호퍼조절나사로 공간을 조절해주세요.

- 그림 1 : 호퍼의 공간을 넓혀줍니다.
- 그림 2 : 호퍼의 공간을 좁혀줍니다.



호퍼 공간을 알 수 있는 방법은 왼쪽 그림과 같이 종이 혹은 지폐를 세로로 넣은 상태에서 기계를 작동하여 확인할 수 있습니다.

조작부 버튼 기능 설명



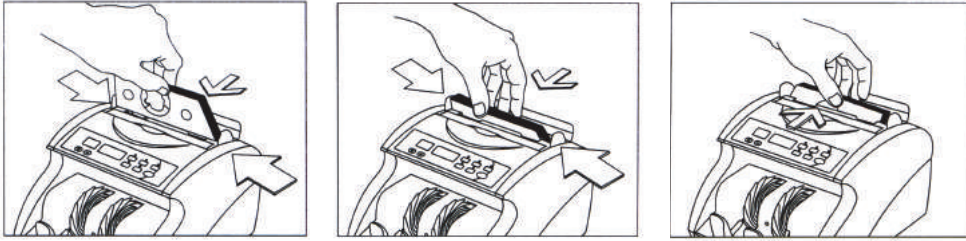
- ADD : 계수가 완료된 후 추가로 계수할 경우 수량이 더해져서 계수됩니다.
이때 ADD버튼을 한번 더 누르면 기능은 사라집니다.
- BATCH : 원하는 수량을 설정하여 분배하는 기능으로 단위는 100 / 50 / 20 / 10 입니다.
이때 ADD버튼을 누르면 분배된 수량을 합산하여 총 몇장이 분배되었는지 확인할 수 있고 +버튼과 -버튼을 사용하여 1단위씩 더하고 뺄 수 있습니다.
- UV : 지폐계수시 위조지폐 여부를 정확하게 판별하여 감지해 내는 기능으로 전원을 켜면 자동으로 UV기능이 활성화됩니다. 위폐감지시 액정화면상에 A 로 에러코드가 표시되며 계수가 중단됩니다. 작업을 계속하려면 'RESTART' 버튼을 누릅니다.

제품 특징

- 지폐 이외의 용지 계수
국내에서 사용되는 모든 지폐는 물론, 외국돈, 상품권 계수에도 유용하게 사용할 수 있습니다.
- 은행/백화점/소매점 등 다양한 사용처
은행 뿐만 아니라 지폐를 많이 다루는 모든곳에서 다양한 용도로 사용할 수 있습니다.
- 고객표시기
- UV기능 (위폐감지기능)이 추가된 최신형 모델

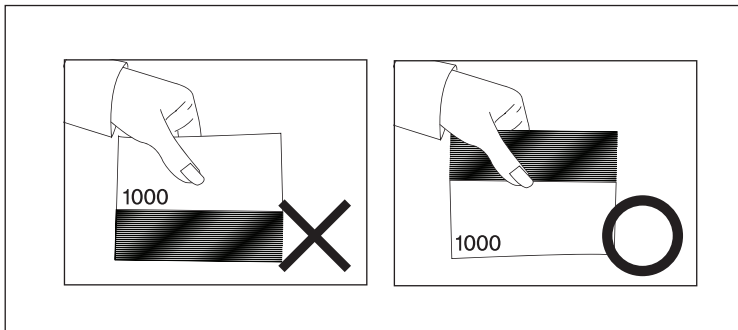
지폐 계수방법

본 제품은 지폐를 넣었을 때 자동으로 계수되며, 액정화면상에 수량이 나타납니다. 이 때 한번 더 계수를 하게되면 1차 계수했던 수량은 액정화면에 위로 이동하게 되고, 2차 계수된 수량은 밑으로 표시됩니다.



그림과 같이 지폐를 호퍼에 비스듬히 올려놓은 후 뒤로 젖혀주면 계수를 올바르게 할 수 있습니다. 지폐를 뒤로 젖히면 계수가 자동으로 시작됩니다.

본 제품은 자동계수, 수동계수를 선택할 수 있습니다. 자동계수는 특정버튼없이 전원을 켜면 바로 사용할 수 있습니다. 수동식 계수는 RESET 버튼을 3초 길게 누르시면 액정화면상 AUTO문구가 사라지는 동시에 수동식 계수로 전환됩니다. 이 때 지폐를 올려놓으셔도 계수가 되지 않습니다. 계수를 원하시면 RESTART 버튼을 한번 눌러주면 계수가 시작됩니다.



오른쪽 그림과 같이 지폐를 펼쳐 투입구에 넣어주세요. 바르지 못한 지폐삽입은 지폐계수를 할 수 없을 뿐만 아니라 지폐계수기 고장의 원인이 됩니다.

기타 기능 및 에러코드

1) 두께 감지 기능

지폐계수시 일반 지폐와 다른 두께를 감지하는 기능입니다. 사용자가 직접 설정도 가능하며, 감지할 시 액정화면상에 C 라는 에러코드가 나타나는 동시에 계수가 중단됩니다. 계수를 계속 하시려면 'RESTART' 버튼을 눌러주세요.

2) 크기 감지 기능

지폐계수시 일반 지폐와 다른 크기의 지폐를 감지하는 기능입니다. 감지할 시 액정화면상에 D 라는 에러코드가 나타나는 동시에 계수가 중단됩니다. 계수를 계속 하시려면 'RESTART' 버튼을 눌러주세요.

3) 반(半)장 감지 기능

지폐계수시 반쪽 지폐를 감지하는 기능입니다. 감지할 시 액정화면상에 F 라는 에러코드가 나타나는 동시에 계수가 중단됩니다. 계수를 계속 하시려면 'RESTART' 버튼을 눌러주세요.

4) UV 감도 조절

UV버튼을 3초간 길게 누르시면 화면상에 A-XX 코드가 나타납니다. 이 때 +, - 버튼으로 조절이 가능하며, 숫자가 높을수록 강한 감도입니다.

5) 두께 감도 조절

ADD 버튼을 3초간 길게 누르시면 화면상에 C-XX 코드가 나타납니다. 이 때 +, - 버튼으로 조절이 가능하며, 숫자가 높을수록 강한 감도입니다.

6) 크기 감도 조절

BATCH 버튼을 3초간 길게 누르시면 화면상에 D-XX 코드가 나타납니다. 이 때 +, - 버튼으로 조절이 가능하며, 숫자가 높을수록 강한 감도입니다.

<에러코드 유형 및 조치법>

에러코드	원인	조치
EA0	카운트 센서 문제	카운트 센서 먼지 제거 혹은 교체
EA1	카운트 센서 문제	
EA2	프리셋 센서 문제	프리셋 센서 먼지 제거 혹은 교체
EA3	스피드 센서 문제	스피드 센서 먼지 제거 혹은 교체