

제 품 보 증 서

보증기간 : 20 년 월 일 ~ 20 년 월 일 까지 (구입일로부터 1년)

판 매 처 :

주 소 :

연락처 :

부 서 :

본 사 : 유한책임회사 현대오피스

우편번호 : 34428

주소 : 대전광역시 대덕구 한밭대로 1176 (중리동 252-1) 현대오피스빌딩

전화 : 1566-3445

팩스 : 042-635-2895

◆보증규정◆

1. 보증기간 개시일은 기기 납품일로부터 시작됩니다. (물품수령날짜)
2. 보증기간 내에 고객이 정상적으로 사용하던 중 기계의 결함으로 인해 고장이 발생한 경우에만 무상수리를 1년간 해 드립니다. (소모성 부품 제외)
3. 아래 사항의 경우에는 무상수리 대상에서 제외됩니다. 유의하시기 바랍니다.
(무상수리 제외시 유상수리로 진행됩니다.)
 - ① 첨부된 사용설명서의 설명을 준수하지 않은 사용자의 부주의에 의한 고장
 - ② 고장의 원인이 본 기계 이외의 외부요인에 의한 경우 (천재지변, 정전 등)
 - ③ 고객이 기기를 임의로 개조, 분해하여 발생한 고장일 경우
 - ④ 구입 후 운반이나 이동시의 파손이나 고장일 경우
 - ⑤ 본 보증서의 제시가 없는 경우
 - ⑥ 제본용 표지 대신 OHP필름을 사용한 경우
 - ⑦ 제본용 표지를 따로 천공하지 않은 경우
 - ⑧ 1회 권장 천공매수로 천공작업을 하지 않은 경우 (무리한 천공은 고장의 원인입니다.)
4. 본 보증서는 국내에서만 유효합니다.
5. 교환,반품은 제품수령후 7일 이내에 박스파손없는 미개봉 상태일 때 가능합니다.

◆A/S 규정◆

1. 무상수리 보증기간 경과 후의 정기점검 및 고장수리는 수리요청에 의해 실시하며 유상수리를 원칙으로 합니다.
2. A/S는 택배이용을 기본으로 합니다.
제품수리를 위해 현대오피스 A/S센터 (1566-3445)로 전화주신 후 CJ택배를 이용하여 제품을 보내주시기 바랍니다. 본 제품은 방문 및 출장 서비스는 지원하지 않습니다.
3. 본 품질보증서와 박스, 폼 훼손시 교환 및 환불이 불가합니다.

자세한 사용방법이나 A/S 관련문의는 홈페이지 www.hd2.co.kr에서 확인해주세요.

현대오피스 와이어링 제본기

WS-5012 제품사용설명서



업무시간 : 월요일~금요일 AM 9:00 ~ PM 9:00 / 토요일 AM 9:00 ~ PM 6:00

제품구입·소모품구입 : www.hd2.co.kr

현대오피스 고객센터 : 1566-3445

 현대오피스

사무기기 전문기업
 현대오피스

구조 및 부분명칭



제품 사양

모델명	WS-5012
최대전공매수	1회 12매 (75g 기준)
최대제본매수	120매 (14.3mm)
제본규격	34홀
천공수	A4 이하용지
제품크기	370 X 250 X 150mm
제품무게	5.5kg

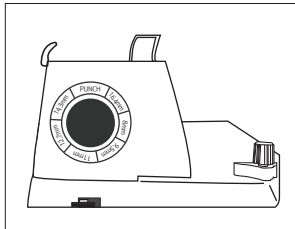
와이어링 호수별 제본매수 (권장 사용매수)

※본 제본매수는 적정매수로 최대제본매수와 차이가 있을 수 있습니다.

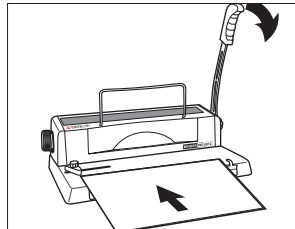
와이어 사이즈	6,4mm	8mm	9,5mm	11mm	12,7mm	14,3mm
용지매수	25매	35매	55매	75매	90매	110매

▶와이어링 제본기는 크리스탈링을 겸용으로 사용하실 수 있습니다.

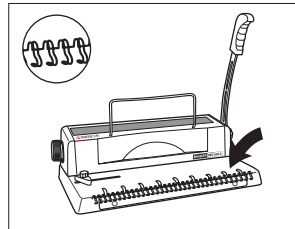
제본 방법



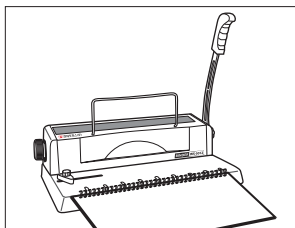
1. 원고의 크기에 맞춰 용지규격을 맞춘 후 링규격조절레버를 천공 (PUNCH)위치에 두세요.



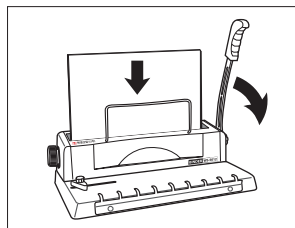
2. 천공할 서류를 원고투입구에 넣고 핸들을 내려 천공합니다.



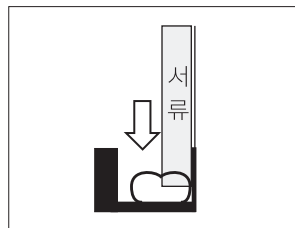
3. 링 거치대에 와이어링을 끼워줍니다.



4. 링 거치대에 걸린 와이어에 천공한 서류를 끼워넣습니다.



5. 링규격조절레버를 링 사이즈와 같은 사이즈로 설정 후 핸들을 내려 와이어링을 달아주면 제본이 완성됩니다.



제본을 사용시 와이어를 조이기 전 그림과 같이 와이어의 벌어진 면이 바닥에 볼도록 고정시키고 한쪽면에 밀착시켜주세요.

사용시 주의사항

1. 구입 후 사용설명서를 꼭 읽고 사용하세요.
2. OHP필름의 사용은 고장의 원인이 되니 제본 전용표지를 사용해주세요.
3. 최대 천공량의 60% 이내에서 사용하시면 더 오래 고장없이 사용가능합니다.
4. 표지는 한장씩 천공해주세요.
5. 파지함(쓰레기통)은 자주 비워야 고장이 없습니다.
6. 제본기 사용시 평평한 바닥이나 책상에서 사용하세요.
7. 더 자세한 설명은 www.hd2.co.kr 홈페이지 동영상을 참고하세요.

* 제본원고와 표지는 꼭!! 따로 천공해주세요.

* 링사이즈 조절레버를 펀치(PUNCH)위치에 놓은 후 천공하세요.

★제품을 처음 이용하실 때 물어 나오는 윤활유와 테스트 종이조각은 천공날의 보호와 테스트를 위해 사용된 것입니다. 처음 제품 사용전에 5~6회 테스트종이로 윤활유를 제거하고 사용하십시오. 중고제품이 아닌 새 제품이니 안심하고 사용하세요★