

## 제품보증서

보증기간 : 20 년 월 일 ~ 20 년 월 일 까지 (구입일로부터 1년)

판매처 :

주소 :

연락처 :

본 사 : 유한책임회사 현대오피스      우편번호 : 34428  
주소 : 대전광역시 대덕구 한밭대로 1176 (중리동 252-1) 현대오피스빌딩  
전화 : 1566-3445      팩스 : 042-635-2895

### ◆보증규정◆

1. 보증기간 개시일은 기기 납품일로부터 시작됩니다. (물품수령날짜)
2. 보증기간 내에 고객이 정상적으로 사용하던 중 기계의 결함으로 인해 고장이 발생한 경우에만 무상수리를 1년간 해 드립니다. (소모성 부품 제외)
3. 아래 사항의 경우에는 무상수리 대상에서 제외됩니다. 유의하시기 바랍니다. (무상수리 제외시 유상수리로 진행됩니다.)
  - ① 첨부된 사용설명서의 설명을 준수하지 않은 사용자의 부주의에 의한 고장
  - ② 고장의 원인이 본 기계 이외의 외부요인에 의한 경우 (천재지변, 정전 등)
  - ③ 고객이 기기를 임의로 개조, 분해하여 발생한 고장일 경우
  - ④ 구입 후 운반이나 이동시의 파손이나 고장일 경우
  - ⑤ 본 보증서의 제시가 없는 경우
  - ⑥ 제본용 표지 대신 OHP필름을 사용한 경우
  - ⑦ 제본용 표지를 따로 천공하지 않은 경우
  - ⑧ 1회 권장 천공매수로 천공작업을 하지 않은 경우 (무리한 천공은 고장의 원인입니다.)
4. 본 보증서는 국내에서만 유효합니다.
5. 교환,반품은 제품수령후 7일 이내에 박스파손없는 미개봉 상태일 때 가능합니다.

### ◆A/S 규정◆

1. 무상수리 보증기간 경과 후의 정기점검 및 고장수리는 수리요청에 의해 실시하며 유상수리를 원칙으로 합니다.
2. A/S는 택배이용을 기본으로 합니다.  
제품수리를 위해 현대오피스 A/S센터 (1566-3445)로 전화주신 후 CJ택배를 이용하여 제품을 보내주시기 바랍니다. 본 제품은 방문 및 출장 서비스는 지원하지 않습니다.
3. 본 품질보증서와 박스, 폼 훼손시 교환 및 환불이 불가합니다.

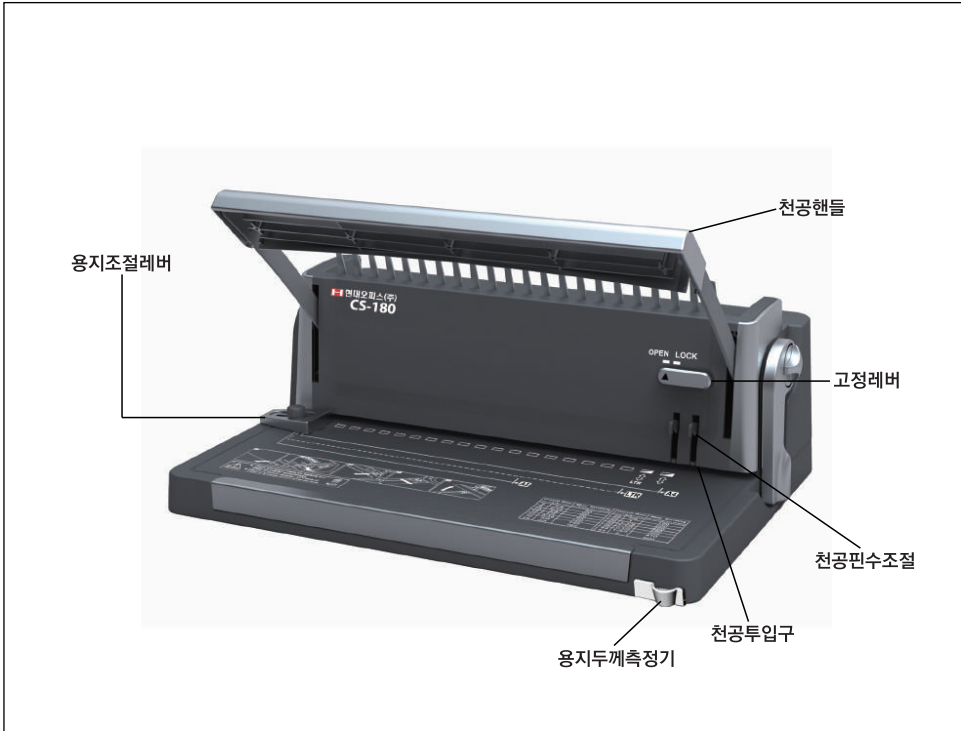
자세한 사용방법이나 A/S 관련문의를 홈페이지 [www.hd2.co.kr](http://www.hd2.co.kr)에서 확인해주세요.

현대오피스 플라스틱링제본기

# CS-180



## 구조 및 부분명칭



## 제품 사양

모델명	CS-180
최대전공매수	1회 18매(PVC-2매)
최대제본매수	500매
제본규격	A4 이하용지
천공수	21홀
제품크기	405 X 295 X 170mm
제품무게	4.9kg
기타 기능	천공핀수조절가능(2Pins)

## 문제발생과 해결방법

기기 사용중 아래와 같은 증상이 나타날 시, 해결방법을 확인하신 후 기기를 다시 작동해 주세요. 확인 후에도 이상이 있을 시 1566-3445 내선2번 A/S 센터로 전화주시면 친절하게 안내해드리겠습니다.

문제점	이유	해결방법
천공 도중 갑자기 핸들이 내려가지 않습니다.	종이 조각이나 단단한 다른물질이 천공 칼날 사이에 끼어있다.	찌꺼기와 단단한 종이를 제거해주세요.
	천공할 종이의 양이 너무 많다.	설명서에 따라 종이의 장수를 조절하세요.
종이의 여백이 바르지 못합니다.	종이를 삽입할 때, 기울어지게 삽입하였다.	종이를 꺼냈다가 다시 올바르게 삽입하세요.
	종이 조각이나 단단한 다른물질이 천공 칼날 사이에 끼어있다.	찌꺼기와 단단한 종이를 제거해주세요.
플라스틱링 가이드가 바르게 열리지 않습니다.	링 가이드의 고리가 뺄어져 있다.	링 가이드를 열어 고리를 원위치에 돌아가게 해주세요.
	플라스틱 링이 뺄리게 걸쳐져 있다.	플라스틱 링을 다시 바로 걸어주세요.
천공된 종이를 고리에 끼울 수 없습니다.	종이가 오래 되었거나 종이의 사이드가 말려있다.	매끄럽고 평평한 종이로 다시 시도해주세요.
와이어가 동그랗게 제본되지 않습니다.	슬롯 안의 와이어가 뺄리게 걸쳐 있다.	와이어의 벌어진 부분이 바닥이나 벽면에 고정하여 슬롯을 조여주세요.
종이를 빼내기가 힘듭니다.	천공할 종이의 양이 너무 많다.	설명서에 따라 종이의 장수를 조절하세요.

1. 본 제품은 종이와 PVC표지 천공이 가능하며, 플라스틱링으로 제본하는 제품입니다.
2. 안전한 사용을 위하여, 설명서를 숙지 하시고, 설명서는 제품과 가까운 곳에 보관하십시오.
3. 제품 사용하기전 파지함을 청소하십시오.

### 제본매수에 따른 링 사이즈표

아래 표를 참조하여 제본하실 두께에 알맞는 호수로 선택해서 사용하세요

#### 플라스틱 링 호수별 제본 매수

호수(mm)	제본 매수
6	2~25
8	26~40
10	41~55
12	56~85
14	86~100
16	101~115
18	116~140

호수(mm)	제본 매수
20	141~155
22	156~170
25	171~195
28	196~220
32	221~250
38	251~300
45	301~375
50	376~450

#### 스트립 호수별 제본매수

호수(mm)	제본 매수
3	2~30
5	31~50
7.5	51~75
10	76~100

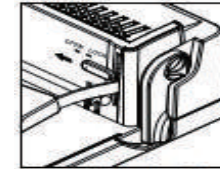
호수(mm)	제본 매수
12.5	101~125
15	126~150
17.5	151~175
20	176~200

### 사용시 주의사항

1. 구입 후 사용설명서를 꼭 읽고 사용하세요.
2. OPH필름의 사용은 고장의 원인이 되니 제본 전용표지를 사용해주세요.
3. 최대 천공량의 60% 이내에서 사용하시면 더 오래 고장없이 사용가능합니다.
4. 표지는 한장씩 따로 천공해주세요.
5. 파지함(쓰레기통)은 자주 비워야 고장이 없습니다.
6. 제본기 사용시 평평한 바닥이나 책상에서 사용하세요.
7. 더 자세한 설명은 [www.hd2.co.kr](http://www.hd2.co.kr) 홈페이지 동영상을 참고하세요.

### 사용방법

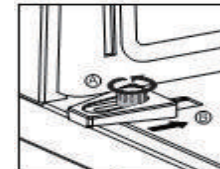
1. 본 제품은 반드시 튼튼한 곳 혹은 평평한 곳에서 사용하시길 바랍니다.
2. 천공하기 앞서 우선 테스트 용지로 테스트하기 바랍니다.
3. 천공 매수는 반드시 정해진 규격범위내에서 하시길 바랍니다.
4. 파지함은 정기적으로 비워주셔야 합니다.
5. 포장을 제거한 후, 천공 하실 때는 반드시 <그림 1-1> 화살표 가르키는 방향으로 Lock 에서Open으로 밀어 주신 후 사용하십시오.



<그림 1-1>

### 용지조절 레버 사용법

1. <그림 2-1>과 같이 용지 조절 잠금 장치 해제 해야 조절 레버를 사용 할 수 있으며, 원하는 사이즈에 조절 한 후, 사용 하십시오.



<그림 2-1>

### 올바른 플라스틱링 고르는 법

1. 본 제품은 플라스틱링 6mm ~ 51 mm 사이즈까지 사용이 가능하며, 용지 매수에 따라 플라스틱링 사이즈도 다를 수 있습니다.

#### ▶ 플라스틱링 호수별 제본매수

링크기	6mm	8mm	10mm	12mm	14mm	16mm	18mm
제본매수	25매	40매	55매	85매	100매	115매	140매
20mm	22mm	25mm	28mm	32mm	38mm	45mm	50mm
155매	170매	195매	220매	250매	300매	375매	450매

2. 원고 매수를 모를 시 앞부분에 있는 원고 두께 측정기로 측정하시면 됩니다.

## 마진조절레버

- 플라스틱링 사이즈에 따라 용지의 깊이 또한 틀려집니다. 알맞게 조절하신 후 사용하십시오. <그림3-1> 참조.

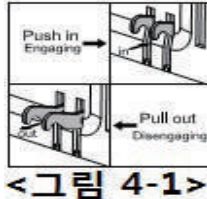
플라스틱링 사이즈	6 ~ 12 mm	14 ~ 51mm
깊이 사이즈	2.5mm	4mm
레버 위치	밀어 넣기	당기기



<그림 3-1>

## 천공핀수설명

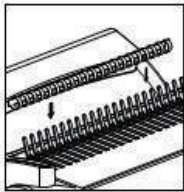
- 천공 핀수 조절법: 천공핀을 앞으로 당겨주시면 그 핀의 위치에는 천공이 되지 않아, 원하시는 천공모양을 손쉽게 만드실 수 있습니다. <그림4-1> 참조.



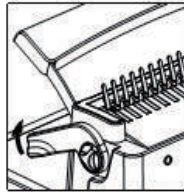
<그림 4-1>

## 제본 방법

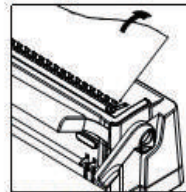
- 링이 열리는 부분이 위를 보게하여, 걸어주신 뒤 제본 레버를 올려 링을 열어줍니다.
- 링에 천공된 원고를 걸고 제본 레버를 다시 내려 링을 닫아줍니다. (<그림6-1>, <그림6-2>, <그림6-3> 참조)



<그림 6-1>



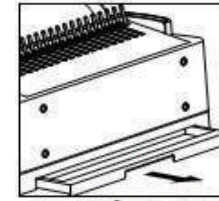
<그림 6-2>



<그림 6-3>

## 파지함 비우는법

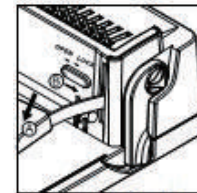
- 파지함 위치는 뒤쪽 하단에 있습니다. <그림 7-1> 참조
- 파지함은 정기적으로 비워주셔야 합니다. (종이 막힘의 주된 원인이 될 수 있습니다.)



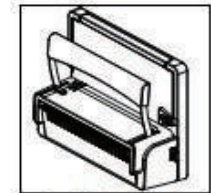
<그림 7-1>

## 보관방법

- 평소 사용 하지 않을 시, 천공 핸들을 아래로 하여, Open에서 Lock로 하십시오. (<그림 8-1>, <그림 8-2> 참조.)



<그림 8-1>



<그림 8-2>

★제품을 처음 사용하실 때 묻어나오는 윤활유와 테스트 종이조각은 천공날의 보호와 테스트를 위해 사용된 것입니다. 처음 제품 사용전에 5~6회 테스트종이로 윤활유를 제거하고 사용하십시오. 중고제품이 아닌 새 제품이니 안심하고 사용하세요★