

## 제 품 보 증 서

보증기간 : 20 년 월 일 ~ 20 년 월 일 까지 (구입일로부터 1년)

판 매 처 :

주 소 :

연락처 :

부 서 :

본 사 : 유한책임회사 현대오피스

우편번호 : 34428

주소 : 대전광역시 대덕구 한밭대로 1176 (중리동 252-1) 현대오피스빌딩

전화 : 1566-3445

팩스 : 042-635-2895

### ◆보증규정◆

1. 보증기간 개시일은 기기 납품일로부터 시작됩니다. (물품수령날짜)
2. 보증기간 내에 고객이 정상적으로 사용하던 중 기계의 결함으로 인해 고장이 발생한 경우에만 보상수리를 1년간 해 드립니다. (소모성 부품 제외)
3. 아래 사항의 경우에는 무상수리 대상에서 제외됩니다. 유의하시기 바랍니다. (무상수리 제외시 유상수리로 진행됩니다.)
  - ① 첨부된 사용설명서의 설명을 준수하지 않은 사용자의 부주의에 의한 고장
  - ② 고장의 원인이 본 기계 이외의 외부요인에 의한 경우 (천재지변, 정전 등)
  - ③ 고객이 기기를 임의로 개조, 분해하여 발생한 고장일 경우
  - ④ 구입 후 운반이나 이동시의 파손이나 고장일 경우
  - ⑤ 본 보증서의 제시가 없는 경우
  - ⑥ 제비용 표지 대신 OHP필름을 사용한 경우
  - ⑦ 제비용 표지를 따로 천공하지 않은 경우
  - ⑧ 1회 권장 천공매수로 천공작업을 하지 않은 경우 (무리한 천공은 고장의 원인입니다.)
4. 본 보증서는 국내에서만 유효합니다.
5. 교환, 반품은 제품수령후 7일 이내에 박스파손없는 미개봉 상태일 때 가능합니다.

### ◆A/S 규정◆

1. 무상수리 보증기간 경과 후의 정기점검 및 고장수리는 수리요청에 의해 실시하며 유상수리를 원칙으로 합니다.
2. A/S는 택배비용을 기본으로 합니다.  
제품수리를 위해 현대오피스 A/S센터 (1566-3445)로 전화주신 후 CJ택배를 이용하여 제품을 보내주시기 바랍니다. 본 제품은 방문 및 출장 서비스는 지원하지 않습니다.
3. 본 품질보증서와 박스, 폼 훼손시 교환 및 환불이 불가합니다.

자세한 사용방법이나 A/S 관련문의는 홈페이지 [www.hd2.co.kr](http://www.hd2.co.kr)에서 확인해주세요.

현대오피스 와이어링제본기

# WS-5025

## 제품사용설명서



업무시간 : 월요일~금요일(법정공휴일 제외) AM 9:00~PM 6:00

제품구입·소모품구입 : [www.hd2.co.kr](http://www.hd2.co.kr)

현대오피스 고객센터 : 1566-3445

 현대오피스

사무기기 전문기업  
 현대오피스

## 구조 및 부분명칭



제품사양	
모델명	WS-5025
제본규격	A3 이하용지 (연장고리 사용시)
최대 천공매수	20매 (70g 기준)
최대 제본매수	120매 (14.3mm)
천공수	40홀
천공마진조절	가능 (2.5 / 4.5 / 6.5mm)
천공핀수조절	가능
제품크기	500 x 340 x 250mm
제품무게	17kg

## A/S 신청전 꼭 확인해 주세요!

택배 접수시 메모할 내용 (정확한 기재)	제품 모델명	모델명 확인이 불가능할 경우 제품명칭을 적어주세요. (세단기, 코팅기 등)
	보내시는 분 성함	회사제품의 경우, 회사명, 부서명, 성함을 적어주세요.
	보내시는 분 전화번호	일반전화의 경우, 내선번호를 적어주세요.
	보내시는 분 주소	수리 후 제품을 받으실 주소가 다를 경우, 메모를 해 주세요.
	제품 구매일	구매일자 확인이 어렵다면 대략적인 구입시기를 적어주세요.
고장증상 및 요구사항	제품증상을 적어주시면 보다 빠른처리가 가능합니다.	
택배 보내실 곳	택배 보내실 주소	대전광역시 대덕구 한밭대로 1176 (중리동 252-1) 현대오피스빌딩 1층 A/S센터
	전화번호	1566-3445 (내선4번)
	받는사람	현대오피스 서비스센터

### 택배이용시 주의사항

1. 구입일로부터 2주(15일) 이내에 발생한 문제에 대해서는 왕복 택배비를 본사에서 부담합니다.  
이 경우 CJ택배(편의점택배 제외)를 이용하여 착불 발송하셔야 하며, 타 택배를 이용하여 착불 발송하실 경우 저희쪽에서 발송할 때 착불로 발송할 수 있습니다.
2. 구입일로부터 1년 이내의 제품이라도 초기불량을 제외한 제품의 경우 보내주실 때 택배비는 고객님의 부담하셔야 합니다.  
CJ택배(편의점택배 제외) 이용시 3,000원(편도) 이용가능
3. 초기불량을 제외한 수리가 필요할 시 왕복 배송비는 고객님의 부담하셔야 합니다.
4. 초기불량이라도 타 택배를 이용해 착불로 발송하실 경우 택배비를 청구할 수 있습니다.
5. 제품발송시 제품 본체만 발송해주시면 됩니다.  
전원선이나 구성품 등을 동봉하실 경우 누락되어 발송될 수 있으며, 당사에서 책임지지 않습니다.
6. 제품이 파손되지 않도록 견고한 포장을 부탁드립니다. 간혹 완충포장이 되어있지 않아 배송중 파손되는 경우가 있습니다.  
이 경우, 당사 또는 택배사에서 책임을 지지 않습니다.
7. 처리기간은 CJ택배 기준으로 당일처리와 당일 발송처리를 기준으로 진행하지만, 처리가 늦어질 경우 유선상으로 연락드려 처리일자를 안내해 드립니다.
8. 제품의 A/S는 센터에 직접 방문하시거나 택배접수만 진행하고 있으며, 특별한 경우를 제외하고 출장서비스는 지원되지 않습니다.
9. 제품 입고 후 연락이 되지 않거나 정보누락 등으로 미발송된 기계의 경우, 입고일로부터 3개월간 보관 후 소유권은 본사로 귀속됩니다.
10. 어떠한 경우에도 택배를 제외한 퀵서비스나 버스, 화물 등 타 배송수단을 이용할 시 배송비는 고객님의 부담하셔야 합니다.
11. 당사에서는 서비스 기간동안 사용할 대체품을 보내드릴 수 없습니다. 또한 초기불량과 오배송 등의 사유를 제외하고는 선출고 후입고 서비스도 진행하지 않습니다.
12. 제본기와 천공기의 천공날, 문서세단기의 칼날, 기어, 베어링류는 소모품으로 1년무상 A/S기간에서 제외됩니다.

### 무상 서비스 기준

무상보증기간 중 정상적인 사용중에 발생한 성능 또는 기능상의 고장이 발생한 경우

### 유상 서비스 기준

1. 무상서비스 기간 종료 후 제품의 점검이나 부품교체 등 수리가 필요한 경우 당사 규정에 의거해 수리비를 청구할 수 있습니다.
2. 무상서비스 기간이내라도 제품의 임의분해 및 파손 등 명백한 소비자 과실이 있을 경우 수리비를 청구할 수 있습니다.
3. 제품의 운반이나 배송 도중 파손이나 부품누락 등 부품 교체를 필요로 하는 경우 수리비를 청구할 수 있습니다.

# 현대오피스 교환 및 반품안내

## ☞ 교환/반품(환불) 절차

1. 서비스센터 유선상담& 게시판 문의	2. 서비스센터 교환/반품 선택	3. CJ택배 이용 제품 수거	4. 현대오피스 제품 도착	5. 제품확인 제품확인 후 교환/환불처리
-----------------------------	----------------------	---------------------	-------------------	------------------------------

## ☞ 교환/반품(환불) 방법

전화상담 후 교환/반품을 신청해 주시면 신속히 처리해 드리겠습니다.  
임의로 상품을 보내신 경우 확인과정 처리가 늦어질 수 있습니다.

1. 교환/반품을 원하시는 경우, 반드시 **CJ택배**를 이용해주세요. 타 택배사를 이용하여 착불로 보내실 경우 차액이 청구되니 참고해주시기 바랍니다.
2. 교환/반품을 원할 시 **상품수령 후 7일 이내**에 홈페이지 '질문과답변' 게시판 혹은 고객센터로 연락을 주시고 제품을 보내주세요.
3. 교환/반품시 **제품을 처음 받으셨던 상태와 동일하게 포장**해서 보내주세요.
4. 교환/반품 **사유를 기재하신 후 제품과 동봉**하여 보내주세요.
5. 고의로 상품을 훼손하신 경우 검수 후 별도의 연락없이 반송됩니다.

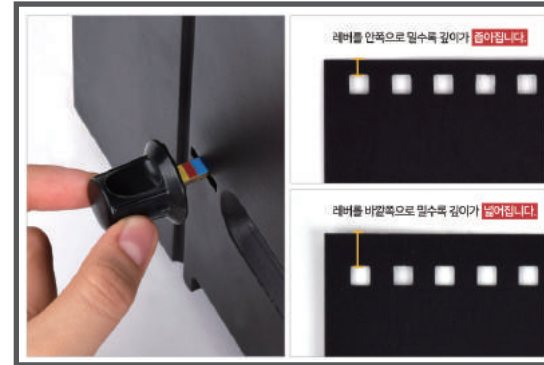
## ☞ 교환/반품(환불)이 불가능한 경우

반품을 원하실 경우 **상품구매시 증정된 사은품까지 모두 함께 보내주셔야**합니다. 사은품 누락시 반품이 불가합니다.

1. 기간경과 : **상품수령 후 7일을 초과한 경우** 제품을 사용하지 않으셨더라도 교환/반품이 불가합니다.
2. 제품훼손 : 고객의 부주의 또는 **제품을 사용하여 상품의 가치가 상실된 경우**
3. 포장 개봉시 포장이 손상되어 상품의 가치가 상실된 경우
4. 품질테스트 : 문서세단기, 제본기, 천공기는 제조과정에서 전 제품 품질테스트를 하고 있습니다. 테스트 후 미처 제거하지 못한 종이조각이 있을 수 있지만, 사용하던 제품이 아니며 반품사유가 되지 않습니다.
5. 주문제작상품 : **상품제작에 들어가는 주문제작상품**
6. 상품색상은 모니터 해상도에 따라 차이가 있을 수 있으므로 본 사유는 교환/반품이 불가합니다.

기본 교환/반품 배송비는 6,000원 입니다.(제품에 따라 추가요금이 부가될 수 있습니다.)  
CJ택배를 이용해주세요. 타 택배 이용시 번심/불량 관계없이 추가요금이 부가됩니다.

## 제품특징



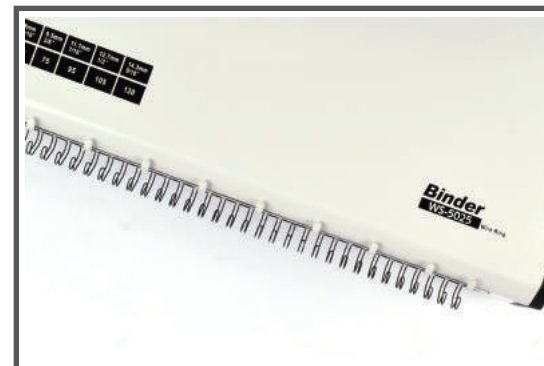
### 천공마진 조절

문서 끝단부터 천공할 자리까지의 거리를 조절합니다.  
제본의 두께와 링의 크기에 따라 조절해야 합니다.  
2.5/4.5/6.5mm 3단계 조절이 가능합니다.



### 용지규격 조절레버

용지 여백을 자유롭게 조절할 수 있습니다.  
사용하실 용지 사이즈를 선택해 고정해서 사용합니다.



### 링걸이

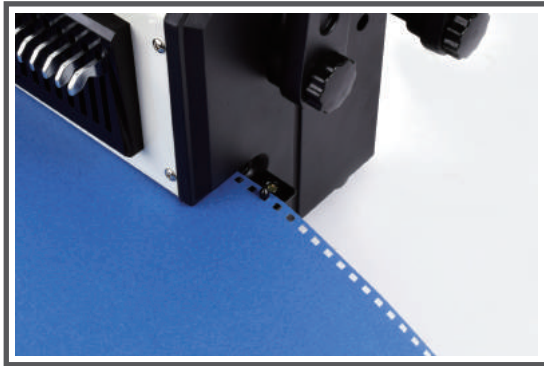
링을 움직이지 않게 고정해줍니다.  
천공된 용지를 걸 때 편리하게 사용할 수 있습니다.

# 와이어제본기가 천공되지 않을 때 해결방법



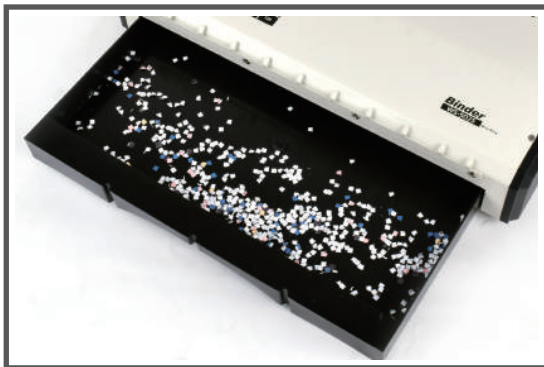
## 천공핀수 조절

핀을 앞으로 당기면 그 부분은 천공이 되지 않습니다.  
A4 이하의 용지를 천공할 때 천공부분이 잘리지 않도록  
조절할 수 있어 깔끔한 제본이 가능합니다.



## 천공 연장고리

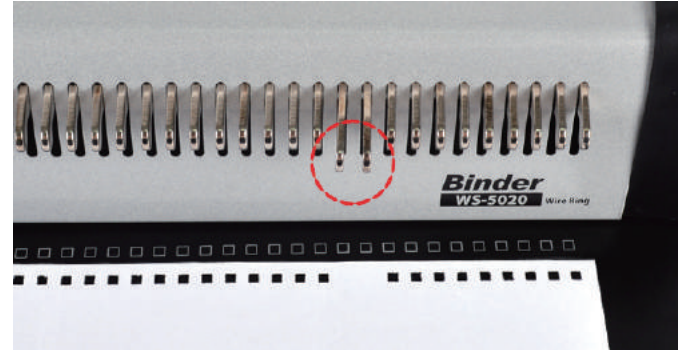
A4이상 용지는 천공 후 천공연장고리에 걸쳐  
이어서 천공할 수 있습니다.  
(연장시 종이는 뒤집어서 천공하세요.)



## 넓은 서랍식 파지함

편리한 서랍식 파지함으로 천공 후 용지 찌꺼기를  
간편하게 비울 수 있습니다.  
파지함은 제본이 끝나면 바로 비워주세요.

## 천공이 되지 않는 경우



천공핀 조절레버가  
앞으로 나와있을 때

## 해결방법



천공핀 조절레버가 다 넣어져 있는지  
확인한 후 천공하세요.

왼쪽그림과 같이 사용시에도 천공이  
되지 않을 경우 A/S접수신청을  
해 주시기 바랍니다.

와이어제본기 소모품 링 사이즈 안내

# 링 종류별/호수별 제본매수를 확인하세요!

\*겉표지와 용지 중량에 맞춰 표기된 매수보다 링사이즈를 넉넉하게 선택해주세요. (A4용지/70g 기준 작성)



**3:1 와이어링**

링 사이즈 (제본가능 매수)						색상
6.4mm (45매 이내)	8mm (60매 이내)	9.5mm (75매 이내)	11mm (90매 이내)	12.7mm (105매 이내)	14.3mm (120매 이내)	
1박스 - 100개입					60개입	



**클릭링**

링 사이즈 (제본가능 매수)			포장단위	색상
8mm (45매 이내)	10mm (60매 이내)	12mm (75매 이내)	1박스 50개입	검정 / 흰색



**크리스탈링**

링 사이즈 (제본가능 매수)							
10mm (70매 이내)	12mm (90매 이내)	14mm (110매 이내)	16mm (130매 이내)	18mm (150매 이내)	20mm (170매 이내)	22mm (190매 이내)	24mm (200매 이내)
26mm (230매 이내)	28mm (250매 이내)	30mm (270매 이내)	32mm (290매 이내)	34mm (310매 이내)	36mm (330매 이내)	38mm (350매 이내)	

**제본표지 [비닐]**

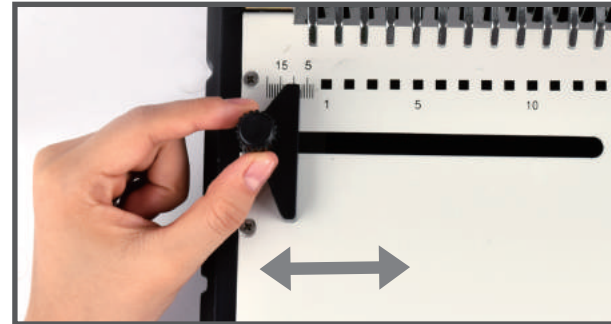
표지종류	사이즈	수량
PVC 투명표지 0.2mm	A4	1박스 100매입
PVC 투명표지 0.23mm	A4	
PVC 투명표지 0.3mm	A4	
PVC 투명표지 0.23mm	A3	
PVC 반투명표지 0.23mm	A4	
PP 사선투명표지 0.5mm	B5	
PP 사선투명표지 0.5mm [투명/청색/노랑/녹색/흑색/연두/분홍]	A4	1박스 100매입
PP 표지 0.5mm [청색 불투명/옐보/옐보 반투명]	A4	

**제본표지 [종이]**

표지종류	사이즈	수량
레자크 230g [청색/적색/베이지색/검정/분홍]	A4	1박스 100매입
페스티발 230g [청색] 페스티발 250g [적색/베이지색]		
바이로닉 216g [청색/적색/베이지색]		

**제본 방법**

\* 제본시 평평한 곳에 놓고 작업하세요\*



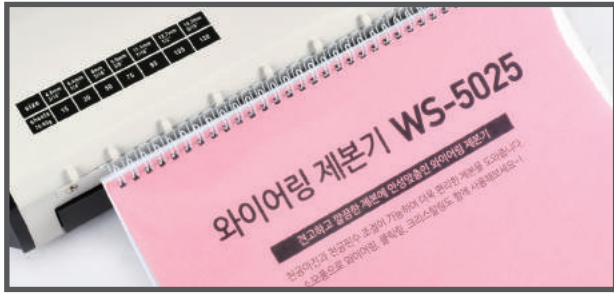
1. 제본할 서류를 준비한 후 제본할 용지에 맞도록 용지규격레버를 설정합니다.



2. 좌측의 천공마진 조절레버를 원하는 위치로 설정해 줍니다. (레버를 바깥쪽으로 당길수록 천공마진이 넓어집니다.)



3. A4용지 기준으로 35번째 핀을 앞으로 뺀 후 천공할 용지를 넣고 천공 핸들을 내려 천공합니다.



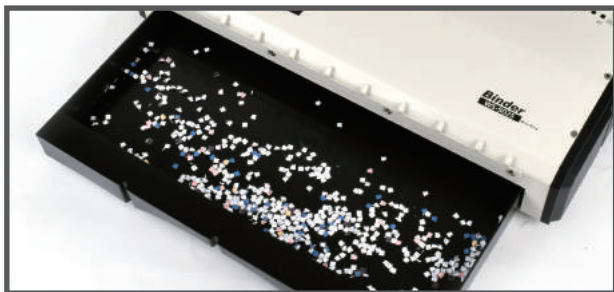
4. 링 거치대에 링을 걸고 천공된 종이를 걸어줍니다.



5. 제본할 링 사이즈에 맞춰 링규격 조절레버를 조절합니다.



6. 와이어 압착함에 링을 끼운 원고를 아래로 향하게 넣고 핸들을 내려 와이어를 압착하면 제본이 완성됩니다.



7. 제본이 끝나면 기기앞쪽의 파지함을 비워주세요.

## 문제해결방법

문제	이유	조치사항
천공 도중 갑자기 핸들이 내려가지 않는 경우	종이조각이나 단단한 다른물질이 천공날 사이에 끼어있다.	찌꺼기와 단단한 종이를 제거해 주세요.
	천공할 종이의 양이 너무 많다.	설명서에 따라 천공할 종이의 매수를 조절하세요.
종이 여백이 바르지 않을 경우	종이를 삽입할 때 기울어지게 삽입했다.	종이를 꺼내서 다시 올바르게 삽입하세요.
	종이조각이나 단단한 다른물질이 천공날 사이에 끼어있다.	찌꺼기와 단단한 종이를 제거해 주세요.
천공된 종이를 고리에 끼울 수 없을 경우	종이가 오래되었거나, 종이의 사이드가 말려있다.	매끄럽고 평평한 종이로 다시 시도해 주세요.
종이를 빼내기 힘들 경우	천공할 종이의 양이 너무 많다.	설명서에 따라 천공할 종이의 매수를 조절하세요.

위의 문제가 해결되지 않을 시 현대오피스 A/S센터 (1566-3445)로 전화하셔서 전문가사와 상담하시기 바랍니다.

## 사용시 주의사항

1. 구입 후 사용설명서를 꼭 읽고 사용하세요.
2. OHP 필름의 사용은 고장의 원인이 되니 제본 전용표지를 사용해주세요.
3. **최대 천공량의 60% 이내에서 사용** 하시면 더 오래 고장없이 사용가능합니다.
4. 표지는 한장씩 천공해 주세요.
5. 파지함(쓰레기통)은 자주 비워야 고장이 없습니다.
6. 제본기 사용시 평평한 바닥이나 책상에서 사용하세요.
7. 제본기 손잡이를 조립하실 때에는 손잡이가 하늘로 향하도록 90도가 되도록 조립해서 사용하세요.
8. 자세한 사용설명서는 [www.hd2.co.kr](http://www.hd2.co.kr) 홈페이지 동영상을 참고하세요.

★제품을 처음 사용하실 때 묻어나오는 윤활유와 테스트 종이조각은 천공날의 보호와 테스트를 위해 사용된 것입니다. 처음 제품 사용전에 5~6회 테스트종이로 윤활유를 제거하시고 사용하십시오. 중고제품이 아닌 새 제품이니 안심하고 사용하세요.★