

제 품 보 증 서

보증기간 : 20 년 월 일 ~ 20 년 월 일 까지 (구입일로부터 1년)

판 매 처 :

주 소 :

연락처 :

본 사 : 유한책임회사 현대오피스 우편번호 : 34428
주소 : 대전광역시 대덕구 한밭대로 1176 (중리동 252-1) 현대오피스빌딩
전화 : 1566-3445 팩스 : 042-635-2895

◆보증규정◆

1. 보증기간 개시일은 기기 납품일로부터 시작됩니다. (물품수령날짜)
2. 보증기간 내에 고객이 정상적으로 사용하던 중 기계의 결함으로 인해 고장이 발생한 경우에만 무상수리를 1년간 해 드립니다. (소모성 부품 제외)
3. 아래 사항의 경우에는 무상수리 대상에서 제외됩니다. 유의하시기 바랍니다.
(무상수리 제외시 유상수리로 진행됩니다.)
 - ① 첨부된 사용설명서의 설명을 준수하지 않은 사용자의 부주의에 의한 고장
 - ② 고장의 원인이 본 기계 이외의 외부요인에 의한 경우 (천재지변, 정전 등)
 - ③ 고객이 기기를 임의로 개조, 분해하여 발생한 고장일 경우
 - ④ 구입 후 운반이나 이동시의 파손이나 고장일 경우
 - ⑤ 본 보증서의 제시가 없는 경우
4. 본 보증서는 국내에서만 유효합니다.
5. 교환,반품은 제품수령후 7일 이내에 박스파손없는 미개봉 상태일 때 가능합니다.

◆A/S규정◆

1. 무상수리 보증기간 경과 후의 정기점검 및 고장수리는 수리요청에 의해 실시하며 유상수리를 원칙으로 합니다.
2. A/S는 택배이용을 기본으로 합니다.
제품수리를 위해 현대오피스 A/S센터 (1566-3445)로 전화주신 후 CJ택배를 이용하여 제품을 보내주시기 바랍니다. 본 제품은 방문 및 출장 서비스는 지원하지 않습니다.
3. 본 품질보증서와 박스, 품 훼손시 교환 및 환불이 불가합니다.

자세한 사용방법이나 A/S 관련문의는 홈페이지 www.hd2.co.kr에서 확인해주세요.

업무시간 : 월요일~금요일 9:00~21:00 / 토요일 9:00~18:00
제품구입·소모품구입 : www.hd2.co.kr
현대오피스 고객센터 : 1566-3445

사무기기 전문기업
 현대오피스

현대오피스 파이프식 수동 2공천공기

POWER PUNCH-30 제품사용설명서



사무기기 전문기업
 현대오피스

구조 및 부분명칭



제품 사양

모델명	POWER PUNCH-30
천공크기	6mm
천공매수	1회 30매 (75g 기준)
천공깊이	7mm 고정
천공간격	70mm/80mm 겸용
크기	108 x 157 x 130mm
중량	0.65kg

사용시 주의사항

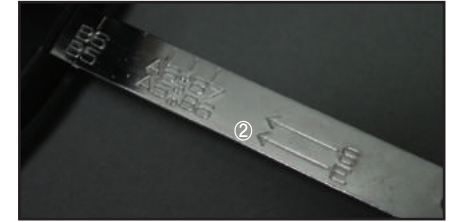
1. 기기 사용전 사용설명서를 먼저 읽어보시기 바랍니다.
2. 펀칭핀은 매우 예리하니 사용시 주의해주세요.
3. 어린이들의 손에 닿지않는 곳에 보관하여 주십시오.
4. 펀칭작업시 손가락을 이격하여 주십시오.
5. 무리한 충격은 피해주세요.
6. 사용전 접이식 고정핀을 아래로 내린 후 천공하세요.

사용 방법



천공방법

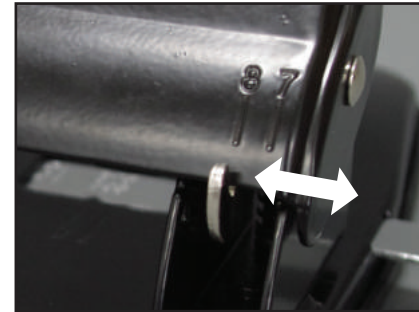
페이퍼가이드를 원고사이즈에 맞춰 원하는 위치에 고정시킨 후 원고를 올린 후 천공손잡이를 내려 천공해주세요.



페이퍼가이드 설정방법

- ①에 적힌 용지사이즈: 용지를 가로로 천공할 시 기준사이즈
- ②에 적힌 용지사이즈: 용지를 세로로 천공할 시 기준사이즈

천공간격 설정방법



천공간격설정핀을 좌/우로 움직여 원하는 천공간격을 설정 후 천공해주세요.

파지함 처리



기기 밑부분에 장착된 고무판은 파지함입니다. 천공 후 기기와 고무판을 분리하여 파지함을 비워주세요.

올바른 기계사용법

1. 75g 이하의 표준규격용지로 사용할 수 있도록 설계되었습니다.
2. 기기 자체 능력 이상의 천공은 하지 마십시오.
3. 보드, 가축, 의복, 비닐(플라스틱류), 금속 등과 같이 종이재질이 아닌 물체에 천공하지 마십시오.
4. 천공할 문서상에 스테이플러, 클립, 핀과 같은 금속성 물질이 있어서는 안됩니다.
5. 천공 폐기물함 내부에 천공물이 지나치게 많을 경우 펀칭기능에 문제를 일으킬 수 있으므로 정기적으로 천공물을 비워주시기 바랍니다.
6. 천공핀이 막히거나 다른원인으로 펀칭작업이 원활하게 이뤄지지 않을 경우, 과도한 힘을 가하지 마십시오. 펀칭 핀 또는 기기자체가 손상될 수 있습니다.
7. 펀칭 시 평평한 면에서 서서 두 손으로 꼭 눌러 사용하십시오.